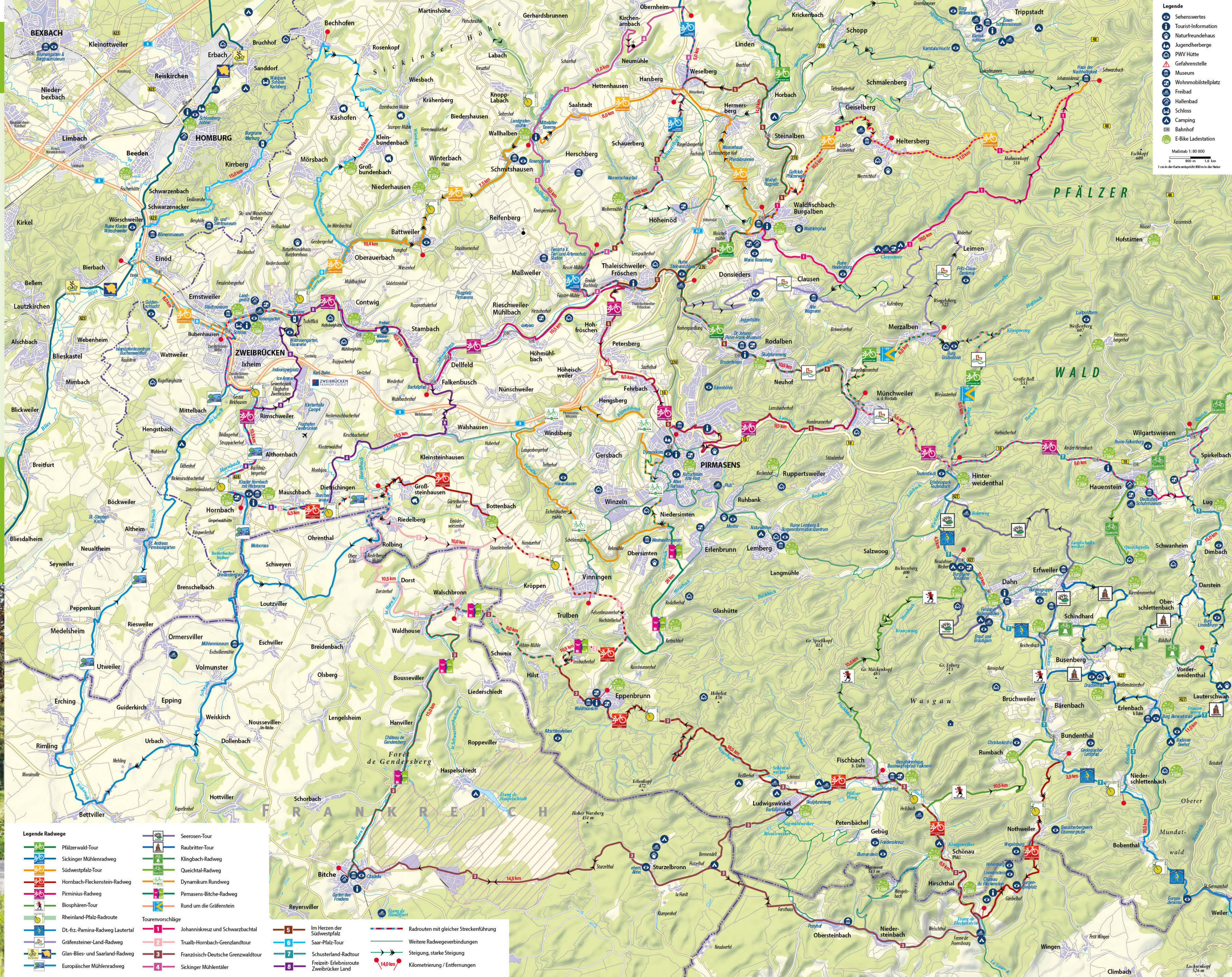


Besten 5er kostenlos bei uns
 Südwestpfalz Touristik e.V.
 Untere Sommerwälderg. 40-42
 69333 Pirmasens
 Tel. 0631 809-24
 Fax: 0631 809-202
 www.suedwestpfalz-touristik.de
 Infos auch erhältlich - nur im Bild -
 als e-Paper



SÜDWESTPFALZ RADKARTE



- Legende**
- Sehenswertes
 - Tourist-Information
 - Naturfreundehaus
 - Jugendherberge
 - PWV Hütte
 - Gefahrenstelle
 - Museum
 - Wohnmobilstellplatz
 - Freibad
 - Hallenbad
 - Schloss
 - Camping
 - Bahnhof
 - E-Bike Ladestation
- Maßstab 1:90 000
 0 300 m 1,6 km
 1 cm in der Karte entspricht 900 m in der Natur

- Legende Radwege**
- Pfalzwald-Tour
 - Sickingen Mühlenradweg
 - Südwestpfalz-Tour
 - Hornbach-Fleckenstein-Radweg
 - Pirminius-Radweg
 - Biosphären-Tour
 - Rheinland-Pfalz-Route
 - Dt.-frz.-Pamina-Radweg Lauteral
 - Gräfensteiner-Land-Radweg
 - Glan-Blies- und Saarland-Radweg
 - Europäischer Mühlenradweg
 - Seerosen-Tour
 - Raubritter-Tour
 - Klingbach-Radweg
 - Queichthal-Radweg
 - Dynamikum Rundweg
 - Pirmasens-Bitche-Radweg
 - Rund um die Grafenstein
 - Tourenvorschläge
 - 1 Johanniskreuz und Schwarzbachtal
 - 2 Im Herzen der Südwestpfalz
 - 3 Saarl.-Hornbach-Grenzlandtour
 - 4 Schusterland-Radtour
 - 5 Freizeit-Erlebnisroute Zweibrücker Land
 - 6 Sickingen Mühltäler
 - 7 Radrouten mit gleicher Streckenführung
 - 8 Weitere Radwegeverbindungen
 - 9 Steigung, starke Steigung
 - 10 Kilometrierung / Entfernungen

