

# SÜDWESTPFALZ

BARRIEREFREI





# Herzlich Willkommen!

Wir freuen uns, Sie im Biosphärenreservat Pfälzerwald-Nordvogesen begrüßen zu dürfen. Die Südwestpfalz, geprägt durch das größte zusammenhängende Waldgebiet Mitteleuropas mit seinen monumentalen Sandsteinformationen, den unzähligen Burgen und Burgruinen ist ein Eldorado für Naturliebhaber und Erholungssuchende.

Wir möchten Ihnen unsere Landschaft und unsere Kultur gerne näherbringen und erlebbar machen. Bei der Schaffung von neuen touristischen Angeboten haben wir stets ein Auge darauf, dass diese auch barrierefrei sind. Auf Grund verschiedener Faktoren ist das leider nicht immer einfach, oder sogar unmöglich. – Nichts desto trotz, haben unsere und die Bemühungen unserer Gastgeber über die letzten Jahre Früchte getragen und wir sind stolz Ihnen mit dieser Broschüre einen Überblick über die barrierefreien Angebote zu geben.

Das Besondere dabei: alle Angebote wurden von unserem Mitarbeiter, der selbst auf den Rollstuhl angewiesen ist, überprüft und ausprobiert. Somit hoffen wir Ihnen eine gute Grundlage für die Planung eines erholsamen Aufenthalts bei uns in der Südwestpfalz an die Hand gegeben zu haben.

Wir freuen uns Sie bei uns begrüßen zu dürfen.  
Bis bald bei uns in der Südwestpfalz

das Team der Südwestpfalz Touristik

*Unterer Sommerwaldweg 40 - 42  
66953 Pirmasens  
Tel. 06331-809126  
info@suedwestpfalz-touristik.de  
www.suedwestpfalz-touristik.de*

# INHALTSVERZEICHNIS

<b>WILLKOMMEN</b> .....	2
<b>IMPRESSUM</b> .....	3
<b>NÜTZLICHES</b> .....	4-9
<b>ÜBERSICHTSKARTE</b> .....	10-11
<b>ERLEBNISZIELE</b> .....	12-28
<b>HANDBIKE-TOUREN</b> .....	29-36
<b>EINKEHREN</b> barrierefrei .....	37
<b>HÜTTEN</b> im Pfälzerwald .....	38-39
<b>AUSSICHTSPUNKTE</b> mit dem Auto erreichbar .....	40-43
<b>ÜBERREGIONALE AUSFLUGSZIELE</b> .....	44-45
<b>CAMPING</b> .....	46-47
<b>UNTERKÜNFTE</b> barrierefrei .....	48-58
<b>UNSERE BROSCHÜREN</b> .....	59

## Impressum

**Herausgeber:** Südwestpfalz Touristik e.V.

Unterer Sommerwaldweg 40 - 42 · 66953 Pirmasens · Tel. 06331-809126  
info@suedwestpfalz-touristik.de · www.suedwestpfalz-touristik.de

**in Cooperation mit** KUNTZ Online Marketing | **Redaktion:** Martin Miller, Michael Schreiner

**Konzeption, Gestaltung, Realisation:** KUNTZ Online Marketing · Hauptstr. 6a ·  
76889 Gleiszellen-Gleishorbach · Tel. 06343-9893890 · info@kuntz-verlag.de  
www.pfalz-barrierefrei.de

**Fotos:** Manfred Kuntz, Michael Schreiner, Rheinland-Pfalz Touristik, Privat  
**Touristische Beratung:** Südwestpfalz Touristik e.V.

***Hinweis:** Diese Broschüre soll als Inspirationsquelle und Hilfestellung zur Urlaubs- und Angebotsrecherche dienen. Trotz größter Sorgfalt beim Zusammenstellen der Inhalte und Angaben, können wir für die Inhalte der Angebote keine Gewähr übernehmen. Wir empfehlen vor der Buchung bzw. vor dem Reiseantritt direkt mit dem Anbieter Kontakt aufzunehmen, um die individuellen Bedürfnisse an die Barrierefreiheit der Einrichtung/des Angebotes abzusprechen.*

**4. Auflage April 2021** | Alle Rechte vorbehalten

**Kontakt:** info@suedwestpfalz-touristik.de



# NÜTZLICHES

Es würde den Rahmen dieser Broschüre sprengen, umfassende Informationen zu allen Punkten zu erheben. Wir empfehlen hier daher nur spezielle Internetseiten, wo man detaillierte Angaben finden kann. Diese Angebote wurden jedoch nicht von uns geprüft.

## TOURIST-INFORMATIONEN

Alle hier genannten Tourist-Informationen wurden besucht. Sie sind barrierefrei erreichbar, verfügen über Behindertenparkplätze und eine Behindertentoilette.

Lediglich die Räumlichkeiten der Tourist-Info im Nebengebäude der Kreisverwaltung Südwestpfalz sind nicht barrierefrei. Behinderte Menschen werden jedoch im Hauptgebäude der Kreisverwaltung umfassend beraten, Parkplätze und Behindertentoiletten stehen dort zur Verfügung.

### **Südwestpfalz Touristik e.V.**

Unterer Sommerwaldweg 40-42 · 66953 Pirmasens  
Tel. 06331-809126 · [info@suedwestpfalz-touristik.de](mailto:info@suedwestpfalz-touristik.de)  
[www.suedwestpfalz-touristik.de](http://www.suedwestpfalz-touristik.de)

### **Tourist-Information Dahner Felsenland**

Schulstraße 29 · 66994 Dahn  
Tel. 06391-9196222 · [tourist.info@dahner-felsenland.de](mailto:tourist.info@dahner-felsenland.de)  
[www.dahner-felsenland.de](http://www.dahner-felsenland.de)

### **Tourist-Info-Zentrum Pfälzerwald Urlaubsregion Hauenstein**

Schuhmeile 1 · 76846 Hauenstein  
Tel. 06392-9233380 · [tourismus@hauenstein.rlp.de](mailto:tourismus@hauenstein.rlp.de)  
[www.zentrum-pfaelzerwald.de](http://www.zentrum-pfaelzerwald.de)

### **Touristikbüro Holzland/Sickinger Höhe**

Friedhofstraße 3 · 67714 Waldfishbach-Burgalben  
Tel. 06333-925160 · [touristikbuero@waldfishbach-burgalben.de](mailto:touristikbuero@waldfishbach-burgalben.de)  
[www.vgwaldfishbach-burgalben.de](http://www.vgwaldfishbach-burgalben.de)

### **Tourist-Information Gräfensteiner Land**

Am Rathaus 9 · 66976 Rodalben  
Tel. 06331-234180 · [tourist@rodalben.de](mailto:tourist@rodalben.de)  
[www.rodalben.de](http://www.rodalben.de)

### **Fremdenverkehrsbüro Pirmasens-Land**

Bahnhofstr. 19 · 66953 Pirmasens  
Tel. 06331-8720 · [touristinfo@pirmasens-land.de](mailto:touristinfo@pirmasens-land.de)  
[www.urlaubsregion-pirmasens.land](http://www.urlaubsregion-pirmasens.land)

### **Tourist-Information Pfälzer Mühlenland**

Hauptstr. 26 · 66917 Wallhalben  
Tel. 06334-441239 · [touristinfo@vgtw.de](mailto:touristinfo@vgtw.de)  
[www.pfaelzer-muehlenland.de](http://www.pfaelzer-muehlenland.de)

## **Tourist-Information Pirminiusland Verbandsgemeinde Zweibrücken-Land**

Landauer Str. 18-20 · 66482 Zweibrücken  
Tel. 06332-80620 · [pirminiusland-touristik@vgzwland.de](mailto:pirminiusland-touristik@vgzwland.de)  
[www.vgzwland.de](http://www.vgzwland.de)

## **Stadtmarketing Pirmasens**

Fröhnstr. 8 · 66954 Pirmasens  
Tel. 06331-2394321 · [tourismus@pirmasens.de](mailto:tourismus@pirmasens.de)  
[www.pirmasens.de](http://www.pirmasens.de)

## **Kultur- und Verkehrsamt Zweibrücken**

Maxstr. 1 · 66482 Zweibrücken  
Tel. 06332-871451 und 871471 · [tourist@zweibruecken.de](mailto:tourist@zweibruecken.de)  
[www.zweibruecken.de](http://www.zweibruecken.de)

## **NOTRUFNUMMERN**

### **112**

bei einem lebensbedrohlichen medizinischen Notfall oder schweren Unfall

### **116117** ärztlicher Bereitschaftsdienst

Es gibt zahlreiche Situationen, in denen ärztliche Hilfe zwar dringend erforderlich ist, die aber nicht lebensbedrohlich sind. Falls außerhalb der Sprechzeiten ärztliche Hilfe benötigt wird, kann man bundesweit die 116117 wählen. Unter dieser Notrufnummer erreicht man den ärztlichen Bereitschaftsdienst und erfährt dort den Standort der nächsten Bereitschaftsdienstpraxis (für den Landkreis Südwestpfalz: 66953 Pirmasens, Pettenkofer Str. 13-15, barrierefreier Eingang) die man selbst aufsuchen kann. Bei Bedarf kommt auch ein Arzt nach Hause.

### **GIFTNOTRUF 06131-19240**

**Giftinformationszentrum (GIZ):** rund um die Uhr professionelle und ärztliche Beratung bei Vergiftungen aller Art

## **ÄRZTE · ZAHNÄRZTE · APOTHEKEN · KRANKENHÄUSER**

Es würde den Rahmen dieser Broschüre sprengen, umfassende Informationen zu Ärzten, Zahnärzten, Apotheken und Krankenhäusern zu erheben. Wir empfehlen deshalb spezielle Internetseiten, wo man detaillierte Angaben zu den entsprechenden Bereichen, auch zur Barrierefreiheit, finden kann. Diese Angebote wurden jedoch nicht von uns geprüft.

### **Ärzte:**

**Arztfinder Kassenärztliche Vereinigung Rheinland-Pfalz:** [www.kv-rlp.de](http://www.kv-rlp.de)

**Arztlotse der Ersatzkassen:** [www.vdek-arztlotse.de](http://www.vdek-arztlotse.de)

### **Zahnärzte:**

**Kassenzahnärztliche Vereinigung Rheinland-Pfalz:** [www.kzv-rheinlandpfalz.de](http://www.kzv-rheinlandpfalz.de)

**Landeszahnärztekammer Rheinland-Pfalz:** [www.lzk.de](http://www.lzk.de)

## **Apotheken:**

**Landesapothekenkammer Rheinland-Pfalz:** [www.lak-rlp.de](http://www.lak-rlp.de)

## **Apothekennotdienst:**

01805-258825 + Postleitzahl des aktuellen Standorts

## **Krankenhäuser:**

**Krankenhaus- und Arztsuche:** [www.weisse-liste.de](http://www.weisse-liste.de)

## **ÖPNV - BUS UND BAHN**

Folgende Bahnhöfe im Landkreis Südwestpfalz und der Umgebung sind barrierefrei - Zugang zu allen Bahnsteigen sowie Einstieg (Stand VRN Dezember 2020 [www.vrn.de](http://www.vrn.de)): Zweibrücken, Contwig, Stambach, Rieschweiler, Höhmühlbach, Thaleschweiler-Fröschen, Pirmasens Hbf, Rodalben, Münchweiler/Rodalb, Hauenstein Mitte, Wilgartswiesen, Rinnthal, Annweiler-Sarnstall, Annweiler, Albersweiler, Siebeldingen, Landau-Süd, Landau Hbf, Steinweiler, Winden, Bad Bergzabern, Barbelroth, Kapellen-Drusweiler, Schaidt, Steinfeld, Kapsweyer, Schweighofen, Wissembourg.

## **BUSVERBINDUNGEN**

Im Landkreis Südwestpfalz erfolgt eine überwiegende Bedienung des ÖPNV mit Niederflurfahrzeugen. In den jeweiligen Fahrplänen unter [www.vrn.de](http://www.vrn.de) bezeichnet ein Rollstuhlsymbol bei der einzelnen Fahrt diese Bedienungsform, auf die sich der ÖPNV-Kunde dann auch verlassen kann. Auf wichtigen Hauptlinien (zum Beispiel Regio-Linie 250 Pirmasens-Dahn oder Linie 545 Dahn-Bad Bergzabern bzw. Linie 252 Dahn-Weißenburg) erfolgt fast ausschließlich eine Bedienung mit Niederflurfahrzeugen.

## **QNV (QUEICHTAL NAHVERKEHR)**

[www.suedwestpfalz-nahverkehr.de/fahrplaene.php](http://www.suedwestpfalz-nahverkehr.de/fahrplaene.php)

## **DB REGIO (WOHIN-DU-WILLST APP DER BAHN)**

[www.bahn.de/suedwest/view/fahrplan/fahrplan-ueb.shtml](http://www.bahn.de/suedwest/view/fahrplan/fahrplan-ueb.shtml)

## **VRN SERVICENUMMER 0621-1077077**

Tarif- und Fahrpreisberatung (Montag bis Freitag 8 bis 17 Uhr, außer an gesetzlichen Feiertagen). Fahrplanauskunft rund um die Uhr.

## **DB REGIO BUS MITTE 06131-494846**

Tarif- und Fahrpreisberatung, Fahrpläne und Fundsachen (Montag bis Freitag 7 bis 18 Uhr, außer an gesetzlichen Feiertagen)

## **AST - ANRUF-SAMMEL-TAXI**

Der Landkreis Südwestpfalz hat zur besseren Bedienung der Ortsgemeinden im Rahmen des Öffentlichen Personennahverkehrs in jeder Verbandsgemeinde einen Anruf-Sammel-Taxi-Verkehr (AST-Verkehr) eingerichtet.

Der AST-Verkehr fährt nach einem festen Fahrplan, aber nur wenn man bis spätestens 60 Minuten vor der gewünschten Fahrt bei dem mit der Durchführung beauftragten Unternehmen anruft. Wichtig ist vor allem, dass eine Fahrt mit dem AST nicht mehr als der übliche Buspreis kostet.

Die Taxiunternehmen sind in der Regel auf Nachfrage gerne bereit, sinnes-

und mobilitätsbehinderte Menschen direkt bis zur gewünschten Adresse zu fahren. Ein Anspruch hierauf besteht allerdings nicht.

Die Fahrpläne der AST-Verkehre und Infos zum ÖPNV gibt es kostenlos bei der Kreisverwaltung Südwestpfalz, Abteilung Straßenverkehr, Verkehrswirtschaft, Tel. 06331-809243

Ruftaxiverkehre können direkt in der elektronischen VRN-Fahrplanauskunft oder über die **myVRN-App** in der Regel 60 Minuten vor Abfahrt gebucht werden. Das Ruftaxi im VRN kann darüber hinaus auch klassisch über Telefon gebucht werden. Dabei hat der Kunde bei den digital buchbaren Ruftaxiverkehren die Möglichkeit, das Ruftaxi bei der zentralen VRN-Hotline 0621/1077077 zu buchen. Alle anderen Ruftaxis sind über die jeweilige Telefonnummer des örtlichen Taxiunternehmens buchbar.

## APP'S

**DB Barrierefrei:** Die App DB Barrierefrei orientiert sich an den Bedürfnissen von Reisenden mit körperlichen Beeinträchtigungen und Sinnesbehinderungen. Die App DB Barrierefrei ist barrierefrei gestaltet und bietet allen Nutzern eine digitale Unterstützung bei der Durchführung ihrer Bahnreise. Eine nützliche Funktion ist das Empfangen von Anzeigen und Durchsagen in Bahnhöfen auf das eigene Handy als Text- bzw. Sprachnachricht. Dies ist eigentlich als Hilfe für Menschen mit Hör- oder Sehbehinderungen gedacht, doch auch anderen kann diese Funktion das Leben erleichtern, da vor allem in großen Menschenmengen die Durchsagen nur schwer verständlich und die Sicht auf die Anzeigetafeln am Bahnsteig eingeschränkt sein kann.

**DB Navigator:** APP der Deutschen Bahn mit integrierter deutschlandweiter Fahrplanauskunft und mobiler Ticketbuchung. Es ist auch die Buchung ausgewählter VRN-Tickets möglich.

**myVRN:** Offizielle App des Verkehrsverbundes Rhein-Neckar. Mit der App erfahren Sie, wie Sie am einfachsten ans Ziel kommen, wo und wann die nächsten Busse und Bahnen abfahren, ob Ihre bevorzugte Verbindung pünktlich ist und ob sich die Kombi-Lösung von Bus, Bahn, CarSharing und Mietrad für Sie lohnt.

**VRN-Ticket:** Strecke eingeben - und sofort wird das passende Ticket angezeigt. App der DB für den VRN-Bereich inklusive Fahrplanauskunft und Informationen über die Position Ihres Zuges oder eventuelle baubedingte Störungen.

**Wohin-Du-Willst:** Die kostenlose Fahrplan-App für ganz Deutschland. Reisen in allen Regionen Deutschlands punktgenau von Adresse zu Adresse: Wohin-Du-Willst leitet Sie mit passenden Verbindungen zum Ziel. Egal ob Ortswahl auf der Karte oder durch Eingabe einer ganz persönlichen Wunschstation. Wohin-Du-Willst liefert die Echtzeitdaten Ihrer relevanten Verbindungen übersichtlich und verlässlich.

**Wheelmap:** Wheelmap ist eine Online-Karte zum Suchen und Finden rollstuhlgerechter Orte. Wie bei Wikipedia können alle mitmachen und öffentlich zugängliche Orte entsprechend ihrer Rollstuhlgerechtigkeit markieren – weltweit. Dafür nutzt die Wheelmap ein einfaches Ampelsystem.

## EUROSCHLÜSSEL



Ein vom CBF Darmstadt – Club Behinderter und ihrer Freunde in Darmstadt und Umgebung e. V. eingeführtes, inzwischen europaweit einheitliches Schließsystem, das es körperlich beeinträchtigten Menschen ermöglicht, mit einem Einheitsschlüssel selbständig und kostenfrei Zugang zu behindertengerechten sanitären Anlagen und Einrichtungen zu erhalten, z. B. an Autobahn- und Bahnhofstoiletten, aber auch für öffentliche Toiletten in Fußgängerzonen, Museen oder Behörden. Mehr Infos unter [www.cbf-da.de](http://www.cbf-da.de)  
Der Euroschlüssel wird vom CBF Darmstadt zum Selbstkostenpreis für 23 Euro abgegeben. Um Missbrauch zu verhindern, muss die Beeinträchtigung bei der Bestellung nachgewiesen werden.  
Informationen zum Euroschlüssel gibt es auch von Seh-Netz e.V. unter [www.euroschluessel.de](http://www.euroschluessel.de)

## REPARATUREN VON ROLLSTUHL UND HANDBIKE

### **Südpfalz Adventures (24 Stundenservice-Station)**

Prälat-Sommer-Straße 46 · 76846 Hauenstein · Tel. 06392-2390  
[www.suedpfalz-adventures.com](http://www.suedpfalz-adventures.com)

### **FBA Radsportcenter Bundenthal**

Am Sonneneck 2 · 76891 Bundenthal · Tel. 06394-9209474  
[www.fba-cycling.de](http://www.fba-cycling.de)

### **Autohaus Ruppert GmbH**

Industriestrasse 4 · 66994 Dahn · Tel. 06391-2584  
[www.autohaus-ruppert.de](http://www.autohaus-ruppert.de)

## BARRIEREFREIHEIT IM ALLTAG

[www.nullbarriere.de](http://www.nullbarriere.de) | [www.barrierefrei.de](http://www.barrierefrei.de) | [www.barrierefreiheit.de](http://www.barrierefreiheit.de)

## INFORMATIVE LINKS

### **Barrierefrei Bauen und Wohnen:**

[www.verbraucherzentrale-rlp.de/barrierefreiheit](http://www.verbraucherzentrale-rlp.de/barrierefreiheit)

**Sozialportal Ministerien Rheinland-Pfalz:** [www.sozialportal.rlp.de](http://www.sozialportal.rlp.de)

**Kommunale Behindertenbeauftragte:** [www.onlinesuche.rlp.de](http://www.onlinesuche.rlp.de)

**Suchmaschine für Infos für Menschen mit Behinderung:** [www.handicapx.com](http://www.handicapx.com)

**Fördergemeinschaft der Querschnittsgelähmten in Deutschland:**  
[www.fgq.de](http://www.fgq.de)

**Manfred Sauer Stiftung mit vielen Infos für Querschnittsgelähmte:**  
[www.der-querschnitt.de](http://www.der-querschnitt.de)

**Deutscher Blinden- und Sehbehindertenverband:** [www.dbsv.org](http://www.dbsv.org)

**Selbsthilfegruppen KISS:** [www.selbsthilfe-rlp.de](http://www.selbsthilfe-rlp.de)

## LINKS VON BETROFFENEN AUS DER SÜDWESTPFALZ

### **Michael „Mitsch“ Schreiner:**

[www.mitschontour.de](http://www.mitschontour.de) | Handicap: Rollstuhlfahrer

### **Wilhelm Lickteig:**

[www.wilhelm-lickteig.de](http://www.wilhelm-lickteig.de) | Handicap: blinder Mensch



## FACHZEITSCHRIFTEN FÜR BEHINDERTE MENSCHEN

**HANDICAP:** [www.handicap.de](http://www.handicap.de)

**Rollstuhl-Kurier:** [www.escales-verlag.de](http://www.escales-verlag.de)

**Reha Treff:** [www.rehatreff.de](http://www.rehatreff.de)

**PARAplegiker Magazin für Querschnittsgelähmte:** [www.fgq.de](http://www.fgq.de)

**Sport und Mobilität:** [www.rollstuhlsport.de](http://www.rollstuhlsport.de)

**Sport für Rollikids:** [www.rollikids.de](http://www.rollikids.de)

**Barrierefrei Erleben:** [www.barrierefreierleben.de](http://www.barrierefreierleben.de)

**Pilgerführer „Pilgern für alle“:** ISBN 978-3-946777-12-0

## BARRIEREFREI GEPRÜFT „REISEN FÜR ALLE“

„Reisen für Alle“ ist die bundesweit gültige Kennzeichnung im Bereich Barrierefreiheit. Erstmals werden für die Gäste notwendige Informationen durch ausgebildete Erheber erfasst und mit klaren Qualitätskriterien bewertet, sowie mit entsprechenden Logos gekennzeichnet. Diese wurden in Zusammenarbeit und Abstimmung mit Betroffenenverbänden sowie touristischen Akteuren entwickelt. Detaillierte Informationen können unter [www.reisen-fuer-alle.de](http://www.reisen-fuer-alle.de) sowie unter [www.barrierefrei.gastlandschaften.de](http://www.barrierefrei.gastlandschaften.de) eingesehen werden. Das Informations- und Bewertungssystem ermöglicht es dem Gast, die Eignung des Angebotes für seine Ansprüche eigenständig zu beurteilen. Gäste können so die Nutz- und Erlebbarkeit touristischer Angebote anhand verlässlicher Detailinformationen im Vorfeld der Reise prüfen und gezielt die für sie geeigneten Angebote auswählen und buchen.

Das Logo „Barrierefreiheit geprüft“ wird um Piktogramme ergänzt. Sie signalisieren, welche Anforderungen das Angebot für die entsprechenden Personengruppen erfüllt.



1. Menschen mit Gehbehinderung (teilweise barrierefrei)



2. Rollstuhlfahrer (i)



3. Menschen mit Hörbehinderung (i)



4. Gehörlose Menschen (i)



5. Menschen mit Sehbehinderung



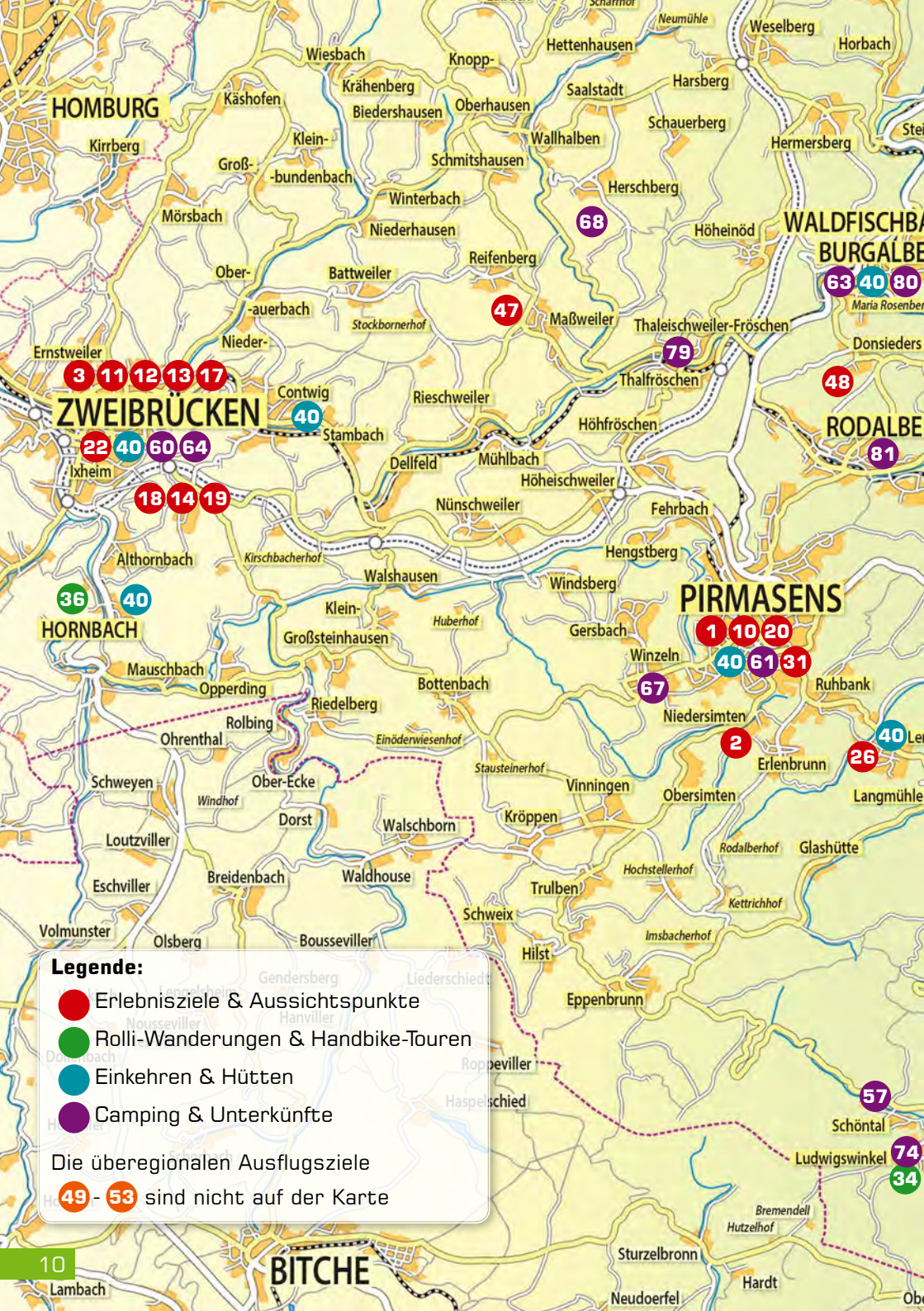
6. Blinde Menschen (i)



7. Menschen mit kognitiven Beeinträchtigungen

Falls ein „i“ im Piktogramm eingefügt ist (Muster-Beispiel siehe rechts), signalisiert dies, dass man noch einmal genauer nachlesen sollte, ob das Angebot den eigenen Ansprüchen genügt.



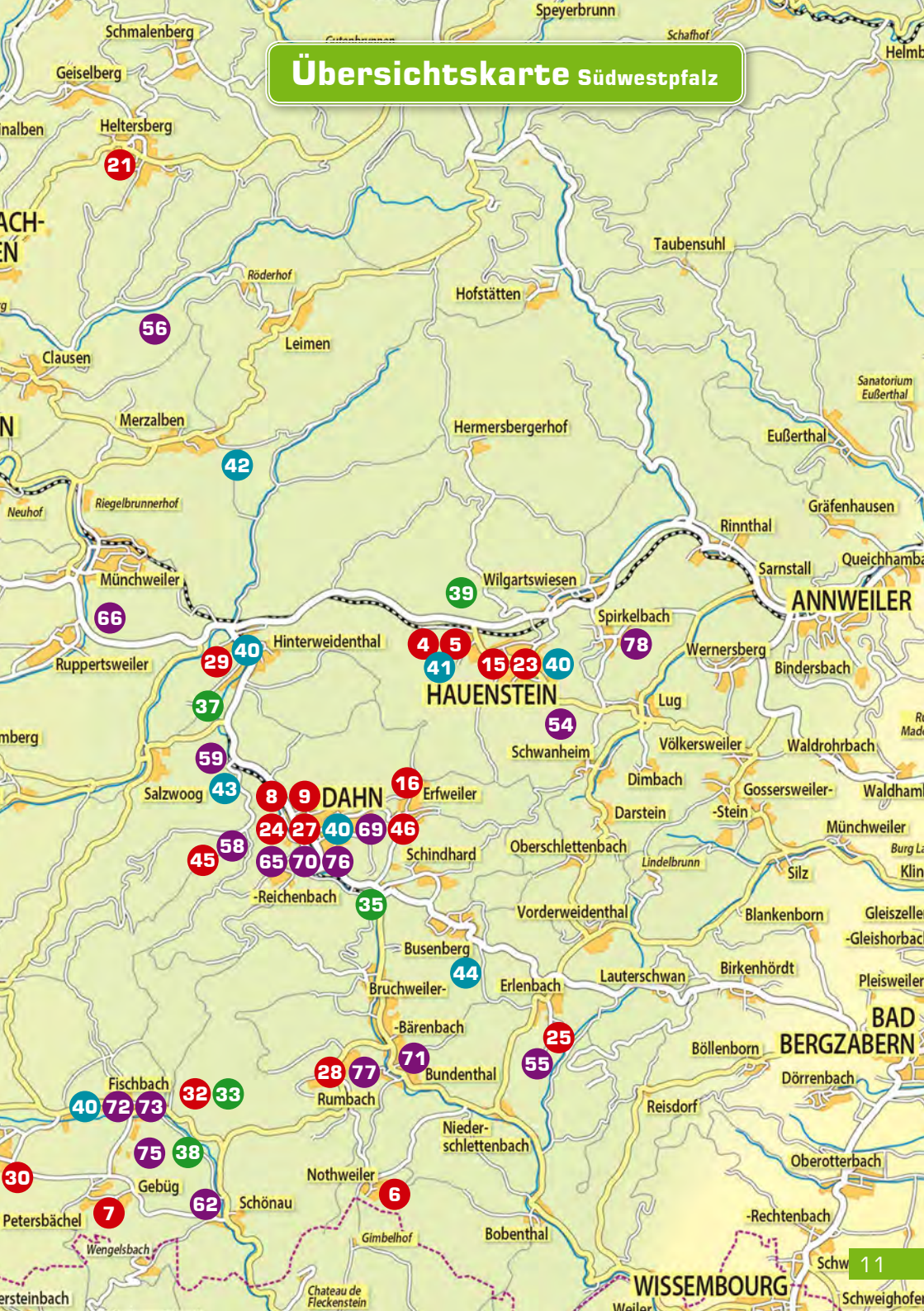


**Legende:**

- Erlebnisziele & Aussichtspunkte
- Rolli-Wanderungen & Handbike-Touren
- Einkehren & Hütten
- Camping & Unterkünfte

Die überregionalen Ausflugsziele  
● 49 - ● 53 sind nicht auf der Karte

# Übersichtskarte südwestpfalz





## Dynamikum Pirmasens

1

### Wissen macht Spaß ...

Hier im Mitmachmuseum sind die Gäste eingeladen selbst aktiv zu werden:

Auf zwei Etagen (über 4.000 qm Ausstellungsfläche) mit 160 Exponaten kann man die verschiedensten Phänomene aus Natur und Technik ergründen.



Infos



Im gebührenpflichtigen Parkhaus sind auf jeder Ebene 2 Behinderten-Parkplätze vorhanden.

Eingangsebene mit Aufzug zu erreichen.

Großteil der Exponate sind barrierefrei erlebbar.

Geeignet für hörgeschädigte, blinde und Menschen mit einer geistigen Behinderung.

Erklär-App mit 30 Leihhandys



**Dynamikum  
Science Center**

Im Rheinberger

Fröhnstr. 8

66954 Pirmasens

Tel. 06331-23943-22

[www.dynamikum.de](http://www.dynamikum.de)



## Westwallmuseum Gerstfeldhöhe

2

Das Westwallmuseum in Niedersimten ist samstags und sonntags geöffnet. Gruppenführungen nur nach Vereinbarung: Tel. 06331/842299.

Infos

P

Steigung vom Parkplatz bis zum Museumseingang (Schiebehilfe erforderlich).

1 km langer, unterirdischer Rundgang barrierefrei, ohne Stufen & Steigungen.

Keine ausgewiesene Behindertentoilette, aber die geräumige Herrentoilette ist für Rollstühle geeignet.



### Westwallmuseum Gerstfeldhöhe

In der Litzelbach 2 · 66955 Pirmasens-Niedersimten · Tel. 06331-46147  
[www.westwall-museum.de](http://www.westwall-museum.de)



## Stadtmuseum Zweibrücken

3

Das Stadtmuseum Zweibrücken im barocken Petrihaus wurde komplett renoviert, alle Ebenen sind mit Aufzug erreichbar.

Das Museumscafé ist leider geschlossen.

Infos

Euro WC

P

Behindertenparkplatz auf der Rückseite.



### Stadtmuseum Zweibrücken

Herzogstr. 9 · 66482 Zweibrücken · Tel. 06332-871380 · Fax 871462  
[www.Zweibruecken.de/Museum](http://www.Zweibruecken.de/Museum)

## Deutsches Schuhmuseum Hauenstein

### Museum für Schuhproduktion und Industriegeschichte

Weltweit größtes Museum in dieser Art und ein lebendiges Dokument für Schuhvergangenheit.

Auf 4 Etagen mit 3000 qm Ausstellungsfläche werden die Zeiträume unserer Schuhgeschichte gezeigt.

Publikumsmagnet ist die Abteilung der größten Prominentenschuh-sammlung der Welt, die ständig mit interessanten Exponaten ergänzt wird.

**Außerdem:**  
das **Pfälzische Sportmuseum.**

Infos



Gut für Rollstuhlfahrer geeignet, ohne Stufen und Steigungen, sämtliche Ebenen mit Aufzug zu erreichen.

Audioguide vorhanden. Alle Exponate für Rollstuhlfahrer einsehbar.

Haupteingang 90 cm Durchgangsbreite.

Behindertentoilette im Erdgeschoss.



**Deutsches Schuhmuseum  
Hauenstein**

Turnstraße 5

76846 Hauenstein

Tel. 06392-9233340

[www.museum-hauenstein.de](http://www.museum-hauenstein.de)





## Gläserne Schuhfabrik Hauenstein

5

**135 Jahre Familientradition Josef Seibel.** Erleben Sie die einzelnen Schritte der Produktion hochwertiger Damen- und Herrensneaker. Führungen gerne nach Voranmeldung. Die angeschlossene Gastronomie mit großer Außenterrasse verwöhnt Sie über Tag und am Abend.

Infos

WC

Gesamter Bereich ohne Stufen oder Steigungen, sehr gut für Rollstuhlfahrer geeignet. Im Fabrik Café befindet sich eine Behindertentoilette. Parken ebenerdig direkt davor.



### Gläserne Schuhfabrik

Waldenburgerstraße 1 · 76846 Hauenstein · Tel. 06392-9221371  
[www.glaeserne-schuhfabrik.de](http://www.glaeserne-schuhfabrik.de) | [www.josef-seibel.de](http://www.josef-seibel.de)



## Besucherbergwerk Nothweiler

6

Die Erzgrube Sankt Anna Stollen ist ein technisches Kulturdenkmal.

Infos

P

Personen mit blauem Parkausweis dürfen direkt vorm Eingang parken. Stollensystem ist völlig stufenlos, jedoch Untergrund teilweise loser Splittboden (Schiebehilfe erforderlich).

**Achtung:** Durchgangsbreite des Stollens an der engsten Stelle ist 65 cm. Stollenhöhe an der tiefsten Stelle ist 164 cm. Keine ausgewiesene Behindertentoilette vorhanden. Bewirtschaftete Hütte vorm Bergwerk im Innenbereich nicht zugänglich. Barrierefreies Museumshaus im Bau.



### Besucherbergwerk St.-Anna-Stollen

Am Kohlberg · 76891 Nothweiler · Tel. 06394-5354  
[www.nothweiler.de](http://www.nothweiler.de)



## Würth Holz Art Petersbächel

7

### Kunst im Zeichen der Natur, Ausstellung auf 200m<sup>2</sup>

Atelier-Besuch mittwochs von 17 bis 19 Uhr, oder nach Vereinbarung. Parken direkt davor.

Infos



Gesamter Bereich ohne Stufen, mit leichten Steigungen.

Selbst das historische Sägewerk auf der gegenüberliegenden Straßenseite ist barrierefrei.

Behindertentoilette vorhanden. Kein Behindertenparkplatz.



### Erwin Würth HolzArt

Sandbuckel 2 · 66996 Fischbach-Petersbächel · Tel. 06393-1243

[www.wuerth-holzart.de](http://www.wuerth-holzart.de)



## zur inneren Einkehr Kirche St. Laurentius Dahn

8

Ein idealer Ort um vor oder nach einer erlebnisreichen Ausflugsfahrt Zeit zur inneren Einkehr zu finden. Gleichzeitig ist die Kirche schöner Ausgangspunkt zu den Handbiketouren Lautertal Radweg (S. 30) und Planetenweg (S. 33) oder zu einem Einkaufsbummel durch die schöne Stadt Dahn.

### Gottesdienste:

Sonntag 10.30 Uhr  
und 18.30 Uhr,

Montag 8.00 Uhr,

Donnerstag  
18.30 Uhr



Infos



2 Behindertenparkplätze, barrierefreier Zugang, Bushaltestelle in der Nähe.



### Kirche St. Laurentius Dahn

Kirchgasse 1 · 66994 Dahn · Pfarrbüro: Tel. 06391-910940

[www.st-laurentius-dahn.de](http://www.st-laurentius-dahn.de)





Foto: A. Winwa

## Aula vom Schulzentrum Dahn

9

### Kultur - Theater - Musik

Dahner Sommerspiele (Termine im Internet)

Barrierefreier Zugang seitlich am Theatergebäude, gegenüber vom Behindertenparkplatz. Um den barrierefreien Zugang zu nutzen, an der Kasse (Haupteingang) Bescheid sagen.

[www.dahner-felsenland.de](http://www.dahner-felsenland.de) oder [www.reservix.de](http://www.reservix.de)

Infos



Plätze für Besucher mit Rollstuhl sind vorgesehen.



## Forum Alte Post Pirmasens

10

Sehenswertes, denkmalgeschütztes Gebäude mit Wechselausstellungen, Kulturveranstaltungen sowie der Heinrich Bürkel - Galerie und dem interaktiven Hugo Ball - Kabinett.

Forum „Alte Post“ · Poststr. 2 · 66954 Pirmasens.  
Tel. 06331-2392716 · [www.forumaltepost.de](http://www.forumaltepost.de)

Infos



Gesamter Bereich ohne Stufen und Schwellen.  
Behindertentoilette im Untergeschoss mit Aufzug zu erreichen.



## Festhalle Zweibrücken

11

Festhalle barrierefrei mit ganzjährigem Konzert- und Kulturprogramm.

Saarlandstraße 9 · 66482 Zweibrücken  
[www.festhalle-zweibruecken.com](http://www.festhalle-zweibruecken.com)

Infos



Gesamter Innenbereich ohne Stufen und Schwellen, außen rollstuhlgerechter Aufzug, taktiles Leitsystem für Blinde und Sehgeschädigte, Induktionsschleife für Hörgeschädigte.

- 1 Ausgangspunkt Parkplatz Stadtmuseum
- 2 Petrihaus
- 3 Mannlichhaus
- 4 Herzogsvorstadt
- 5 Altes Gefängnis
- 6 Karlskirche
- 7 Synagoge
- 8 Ältestes Rathaus
- 9 Oxenstiernhaus
- 10 Alexanderskirche
- 11 Stadttor
- 12 Obere Vorstadt
- 13 Himmelsbergkeller
- 14 Porzellan-Manufaktur
- 15 Bibliotheca Bipontina
- 16 Residenzschloss
- 17 Schlossgärten
- 18 Kleiner Exe
- 19 Rosengarten
- 20 Rennwiese
- 21 Landgestüt
- 22 Orangerie



## Zweibrücker Stadtrundgang

12



Behindertentoiletten: am Ausgangspunkt Stadtmuseum, sowie in den Parkhäusern mit Euroschlüssel, im Hotel am Rosengarten und im Mehrgenerationenhaus Maxstr. 7

Infos



Die Broschüre **Zweibrücker Stadtrundgang** ist kostenlos erhältlich bei: Kultur- und Verkehrsamt Zweibrücken · im Rathaus, Maxstraße 1 · 66482 Zweibrücken · Tel. 06332-871-471 · mail: tourist@zweibruecken.de | **Info zu begleitenden WherlGo-Cache:** Mit Hilfe des Smartphones können Geocacher an einem interaktiven Rätsel (WherlGo-Cache) „Zweibrücken by Bipontinus“ teilnehmen. Beantworten Sie die Fragen Herzog-Christians und machen Sie eine virtuelle Schnitzeljagd durch die Geschichte der Stadt. Eine Kurzanleitung finden Sie auf [www.zweibruecken.de](http://www.zweibruecken.de) dort lässt sich auch eine Stadtrally mit Fragen zur Innenstadt herunterladen. Behindertentoiletten vorhanden, teils mit Euroschlüssel.



## Rosengarten Zweibrücken

13

Der prachtvolle Rosengarten Zweibrücken ist eine grüne Oase und Ort der Entspannung im Herzen der Herzogstadt. Es blühen hier über 60.000 Rosen in einer stilvoll gestalteten Umgebung von Gehölzen und Blumen, Teichen und Weihern.

Infos



Gesamtes Gelände ohne Stufen, Schwellen oder Steigungen. Die mit Naturbelag befestigten Wege sind mit Rollstuhl gut befahrbar.  
2 geräumige Behindertentoiletten.  
*Achtung:* Tür zum Rosenmuseum ist nur 78 cm breit. Blindengarten: Schilder der Pflanzen- und Rosennamen taktil erfassbar



### Rosengarten Zweibrücken

Rosengartenstraße 50 · 66482 Zweibrücken · Tel. 06332-9212611

[www.rosengarten-zweibruecken.de](http://www.rosengarten-zweibruecken.de)

## Zweibrücken Fashion Outlet

14



Ob sportliche Casual-Looks oder smarte Business-Mode – in mehr als 120 attraktiven Boutiquen finden Sie trendige Fashion- und Lifestyle-Produkte renommierter Labels. Lassen Sie sich inspirieren von über 130 Premium-Marken zu ganzjährig reduzierten Preisen.

Infos



Gesamter Bereich ohne Stufen und Steigungen. Sämtliche Geschäfte und Restaurants sind barrierefrei zugänglich. Auf dem Gelände gibt es 2 Behindertentoiletten und etliche Behindertenparkplätze. Barrierefreier Worl of Fun Center und E-Kartbahn in unmittelbarer Nähe (s. Seite 21)



### Zweibrücken Fashion Outlet

Londoner Bogen 10-90 · 66482 Zweibrücken · Tel. 06332-993910  
[www.zweibrueckenfashionoutlet.com](http://www.zweibrueckenfashionoutlet.com)

## Schuhmeile Hauenstein

15



In der Schuhmetropole Hauenstein gibt es mehr als 20 Schuhhäuser, in denen es unendlich viele Top-Marken zu Top-Preisen gibt.

Infos



Gesamter Bereich ist mit dem Rollstuhl gut befahrbar. Fast alle Geschäfte haben einen barrierefreien Zugang. Rampe bei Josef Seibel (10% - Schiebehilfe von Vorteil), bei Sportmarke 3 Stufen. Im Gebäude von Shoecity gibt es eine Behindertentoilette, Parkplätze befinden sich direkt gegenüber. Um den 2. Stock der Shoecity zu erreichen, Parkplatz auf der Rückseite anfahren. Behindertentoilette auch in der Tourist-Information direkt an der Schuhmeile.



Von März bis Oktober haben die Schuhhäuser in Hauenstein auch an Sonn- u. Feiertagen jeweils von 13 - 18 Uhr geöffnet  
**Schuheinkaufsvergnügen pur ... [www.schuhmeile.com](http://www.schuhmeile.com)**



## Boule spielen in Erfweiler

16

Von April bis Oktober immer dienstags ab 18.30 Uhr wird in Erfweiler auf der Bouleanlage am Belmontplatz Boule gespielt. Gäste sind herzlich willkommen.

Infos



Der gesamte Bereich (teils Rasen teils wassergebundener Untergrund) mit Kinderspielplatz, Parkplatz und Festwiese ist ebenerdig und mit dem Rollstuhl befahrbar.

Die Behindertentoilette liegt eine Ebene höher und ist über eine befestigte Rampe zu erreichen (ca. 7%).



### Bouleanlage

Am Belmontplatz · 66996 Erfweiler  
[www.erfweiler.de](http://www.erfweiler.de)



## Valentins Biergarten an der Schließ

17

Schöner Biergarten mit Selbstbedienung. Barrierefreie Minigolfanlage. Wohnmobilplatz.

Infos



Der Wassergebundene Untergrund ist mit dem Rollstuhl gut zu befahren. **Achtung:** Die Getränke- und Essensausgabe ist nur über 3 Stufen zu erreichen. Eine Klingel für Assistenz des Personals ist an den Stufen vorhanden. Das gemütliche Restaurant im Innenbereich auch mit Behindertentoilette ist barrierefrei zu erreichen.

Ein Wohnmobilstellplatz ist direkt neben dem Biergarten. Behindertentoilette mit ebenerdigen Duschplatz ist vorhanden. [www.womo-zweibruecken.de](http://www.womo-zweibruecken.de) In unmittelbarer Nähe des Biergartens befindet sich der Rosengarten, das Hotel Rosengarten am Park, ein Freibad mit barrierefreiem Zugang, die Festwiese mit der barrierefreien Festhalle.



### Valentins Biergarten an der Schließ

Freizeitpark an der Schließ · 66482 Zweibrücken · Tel. 06332-4814432  
[www.valentins-weissbier.de](http://www.valentins-weissbier.de)



## World of Fun Zweibrücken

18

Regelmäßig sind Gruppen von behinderten Menschen zu Gast.

Infos



Der Funcenter ist barrierefrei.

Das Restaurant, das man mieten kann (z.B. für Firmenfeste), ebenso wie Billard und Dart liegt leider im 2. Stock und ist nur über eine Treppe zugänglich.

Barrierefreie Bowling-Arena mit beweglicher Bowlinghilfe.

Ein Behindertenparkplatz befindet sich links vorm Eingang des Eisstadions.

### World of Fun

Europa-Allee 11 · 66482 Zweibrücken · Tel. 06332-4817970

[www.wof-zw.de](http://www.wof-zw.de)



## Karthaus Zweibrücken

19

Die neuerbaute indoor E-Kartbahn ist barrierefrei.

Personal kann Geschwindigkeit der Karts regeln (drei Levels), Fernabschaltung.

Infos



Die indoor E-Kartbahn ist barrierefrei.

Ein Twinkart ermöglicht Menschen mit körperlicher- und geistiger Beeinträchtigung Fahrspaß mit einem Assistenzfahrer.

### Karthaus GmbH

Barriestrasse 5 · 66482 Zweibrücken · Tel. 06332-4818650

[www.karthaus.de](http://www.karthaus.de)



## Campus Fitness Center Pirmasens

20

Der Wellness und Sports Club ist vollkommen barrierefrei.

Öffnungszeiten: Mo-Fr 8 bis 22 Uhr;  
Samstag/Sonntag/Feiertage 9 Uhr  
bis 19.30 Uhr

Infos



Einige barrierefrei  
gestaltete Fitnessgeräte.



### Campus Fitness Center

Kantstraße 1 · 66953 Pirmasens · Tel. 06331-228226

[www.campus-ps.de](http://www.campus-ps.de)



## Bergfreibad Heltersberg

21

### Umgeben von Bäumen

Das Bergbad ist ein Warmfreibad und liegt wunderschön, fast mitten im Wald.

Infos



Gesamtes Gelände ebenerdig,  
für Rollstuhlfahrer gut befahrbar.

Umkleidekabine mit Toilette und  
Duschplatz komplett barrierefrei.

*Achtung:* Leider sind zur Zeit  
keine Einstiegshilfen für die  
Schwimmbekken vorhanden,  
aber sie sind in Planung.



**Bergfreibad Heltersberg** · Bergstraße · 67716 Heltersberg

Infos bei der Gemeindeverwaltung: Tel. 06333-63548

[www.heltersberg.de](http://www.heltersberg.de)



## Badeparadies Zweibrücken

22

Bademöglichkeiten mit Riesenrutsche, Whirlpool, Kindererlebniswelt, Wellenbad und außergewöhnlicher Saunalandschaft.

Infos



Duschrollstuhl auf Anfrage. Geräumige Umkleidekabine mit Klapp- liege und Euroschlüssel. Zugang zum Schwimmbereich nur über ca. 7 m lange Rampe mit ca. 10% Steigung möglich. Haltegeländer rechts vorhanden. Mobile Einstiegshilfe wird auf Anfrage an die Innenbecken angebracht. Am Außenbecken ist eine Einstiegs- hilfe in Planung. Kindererlebnisebene nur über 11 Stufen zugänglich.



### Badeparadies Zweibrücken

Hofenfelsstraße 120 · 66482 Zweibrücken · Tel. 06332-874460

[www.badeparadies-zw.de](http://www.badeparadies-zw.de)



## Wasgaufreibad Hauenstein

23

**Eingebettet in eine Felsenlandschaft ...** ruhig und idyllisch gelegen, so präsentiert sich das seit 2008 umfassend sanierte Freibad. Neu sind auch der Sanitärtrakt und der Kioskbereich. Von Mai bis Mitte September geöffnet

Infos



Für Rollstuhlfahrer sehr gut geeignet, gesamter Bereich ohne Stufen und Schwellen. Lange, leichte Steigung zum Schwimmbecken. Festmontierte Einstiegs- hilfe für Schwimmbecken vorhanden. Geräumige barrierefreie Umkleidekabine mit Toilette und Duschplatz. Kiosk barrierefrei



### Wasgaufreibad Hauenstein

Backelsteinstraße 38 · 76846 Hauenstein · Tel. 06392-409480

[www.wasgaufreibad.de](http://www.wasgaufreibad.de)

## Felsland Badeparadies und Saunawelt Dahn

24



Es stehen 6 bis 8 verschiedene Becken zur Verfügung. Die Saunaanlage zählt zu den schönsten Saunagärten Europas.

Infos



Gesamter Bereich ohne Stufen und Schwellen. Feststehende Hebeeinrichtung für schwerbehinderte Personen in Umkleidekabine vorhanden. Tür der Umkleidekabine allerdings nur 82 cm breit. 2 Duschrollstühle vorhanden. Beweglicher Hebelift als Einstiegshilfe für alle Schwimmbecken nutzbar. Je eine Behindertentoilette für den Innen- und Außenbereich. Barrierefreier Saunabereich über Aufzug zu erreichen. Türen zu den einzelnen Saunahäusern 82 cm. Bewegliche Rampen zum Überwinden einzelner Stufen vorhanden. Behinderten-Parkplätze in Eingangsnähe. Restaurant ebenso barrierefrei



### Felsland Badeparadies und Saunawelt

Eybergstraße 1 · 66994 Dahn · Tel. 06391-9234211

[www.felsland-badeparadies.de](http://www.felsland-badeparadies.de)



## Badeweiher Seehof

25

Der Seehof liegt nahe der Ortschaft Erlenbach unterhalb der Burg Berwartstein und ist ringsum von Wald umgeben.

Infos



Ebenerdiges Wiesengelände, leider keine Einstiegshilfe zum Badesee.

Leichte Steigung mit losem Schotter zum Kiosk mit schöner Terrasse und den Sanitärräumen.

Behindertentoilette in die Herrentoilette integriert.



### Badeweiher Seehof unterhalb der Burg Berwartstein

76891 Erlenbach bei Dahn · Tel. 06398-9932121

[www.kiosk-am-seehof.de](http://www.kiosk-am-seehof.de)



## Rund um den Lemberger Weiher 26



Der ca. 800 m lange Rundweg um den Lemberger Weiher ist ideal zum Rollator- und Rollstuhlwandern. Entlang des Weges sind genügend Ruhebänke vorhanden, die zur Rast einladen.

**Infos**

**WC**

**P**

Behindertentoilette im barrierefreien Kiosk „Sonnenterrasse“.

Parken direkt neben Kiosk auf dem Wohnmobilstellplatz.



### Lemberger Weiher

66969 Lemberg · Tel. 06381-424270

[www.pirmasens-land.de](http://www.pirmasens-land.de)

## Kurpark Dahn mit Haus des Gastes 27



Der Rundweg im Park bietet sich für eine kleine Wanderung für Personen mit Rollstuhl oder Senioren mit Rollator an.

**Infos**

**WC**

**P**

Zugang zum Haus des Gastes mit schöner Freiterrasse und Behindertentoilette nur über die zweite Parkplatzebene (Behindertenparkplatz) mit ca. 8% Steigung möglich. Schiebehilfe empfohlen.

Minigolfanlage im Park und Bouleplatz mit Kiosk barrierefrei.

Behindertentoilette im Haus des Gastes.

### Kurpark Dahn mit Haus des Gastes

Weißburger Straße 17 · 66994 Dahn



## Generationenpark Rumbach

28

Schon bei der Planung des Parks wurde bewusst auf Barrierefreiheit geachtet. Das Haus Blumeneck (siehe Seite 56) befindet sich in unmittelbarer Nähe. Rollstuhlwanderungen auf dem direkt angrenzenden Radweg bieten sich an.

Infos



Das Gelände ist für Rollstuhlfahrer, Senioren mit Rollatoren und Familien mit Kinderwagen sehr gut geeignet. Öffentlicher Grill und Pavillon mit beweglichen Sitzgelegenheiten und Bouleplatz sind barrierefrei. Im Park befindet sich eine Behindertentoilette mit Euroschlüssel.



### Generationenpark

In den Heuwiesen 1-3 · 76891 Rumbach

[www.rumbach-pfalz.de](http://www.rumbach-pfalz.de)



## Erlebnispark Teufelstisch Hinterweidenthal

29

Es wurde versucht, Gegenstände, Einrichtungen sowie Informationssysteme so zu gestalten, dass sie von jedem Menschen, unabhängig von eventuellen Behinderungen, zum Großteil ohne fremde Hilfe uneingeschränkt zugänglich erreichbar sind und benutzt werden können. Ein Großteil aller Einrichtungen ist für Gehbehinderte, Rollstuhlfahrer und Sehbehinderte erlebbar.

Infos



Im gesamten Park befinden sich Steigungen die mit dem Rollstuhl allerdings gut befahrbar sind. Großteil der Einrichtungen ist für Gehbehinderte, Rollstuhlfahrer und Sehbehinderte erlebbar. Riech- und Fühlpfad. Regentinnen quer über den Wegen sind leider Stolperfallen für Rollatoren und Rollstühle. Park lädt zum Picknicken ein.



### Erlebnispark Teufelstisch

Im Handschuhteich 31 · 66999 Hinterweidenthal · Tel. 06396-993276

[www.hinterweidenthal.de](http://www.hinterweidenthal.de)



## Barfußpfad Ludwigswinkel

30

### Im Freizeitpark Birkenfeld

Hier können sehbehinderte und blinde Menschen oder Menschen mit kognitiver Beeinträchtigung die Natur pur fühlen und erleben. Der 1,6 km lange Pfad mit seinen 10 Stationen in der Talau von Ludwigswinkel schärft alle Sinne. Start am Schuhdepot-Kiosk (Behindertentoilette) im Freizeitpark Birkenfeld.

Infos



Ebenes Naturgelände. Der Barfußpfad ist für Rollstuhlfahrer nicht geeignet. Behindertentoilette am Kiosk. Parken davor.



### Barfußpfad Ludwigswinkel

Freizeitgelände Birkenfeld · 66996 Ludwigswinkel · Tel. 06391-9196222  
[www.ludwigswinkel.de](http://www.ludwigswinkel.de)



## PLUB Pirmasens

31

Der Innenbereich bietet auf über 3.000 qm großzügige Becken mit verschiedenen Wassertemperaturen. Durch eine Schwimmschleuse steht ganzjährig ein auf 30 Grad erwärmtes Außenbecken zur Verfügung.

Infos



2 Behindertenparkplätze. Nebeneingang mit elektr. Türöffner über ca. 8 m lange Rampe (ca. 6%). Schwimmbecken mit ebenerdigen Beckenrand jeweils mit Edelstahlrampe & Geländer. Keine festmontierte Einstiegshilfe für Rollstuhlfahrer. Gesamter Bereich gut mit dem Rollstuhl befahrbar. Geräumige Umkleidekabine mit unterfahrbarer Dusche. Schwimmbereich durch einen Aufzug erreichbar. Außenbereich durch gesonderten Eingang barrierefrei zu erreichen. Außenbecken durch erhöhten Beckenrand einfach für Rollstuhlfahrer als Einstiegshilfe zu nutzen.



### PLUB

Lemberger Str. 41 · 66955 Pirmasens · Tel. 06331-72500  
[www.plub.de](http://www.plub.de)

## Biosphärenhaus mit Baumwipfelpfad Fischbach



Das Biosphärenhaus in Fischbach bietet vielfältige Möglichkeiten das grenzüberschreitende Biosphärenreservat Naturpark Pfälzerwald zu entdecken und einen einmaligen Naturraum kennenzulernen.

Interaktive Ausstellungen und regionale Produkte sind nur ein kleiner Teil des Angebotes, mit denen man Deutschlands größtes zusammenhängendes Waldgebiet erleben kann.

Der 270 m lange Baumwipfelpfad führt in 18 bis 35 m Höhe durch das Geäst der Bäume und im Biosphärenpark kann man auf 2 thematischen Rundwegen mit jeweils ca. 2,5 km Länge die faszinierende Landschaft erkunden.

Im Restaurant hat man einen wunderbaren Panoramablick.

Infos



Biosphärenhaus für Rollstuhlfahrer gut geeignet alle Ebenen durch Aufzug erreichbar. 2 Behindertenparkplätze vorm Eingang. Behindertentoilette im untersten Stock mit Aufzug zu erreichen. Verschiedene Exponate und Schautafeln mit Audioguide ausgestattet.

Die Schautafeln sind für Rollstuhlfahrer und Kleinkinder teilweise nicht einsehbar.

Weg vom Biosphärenhaus zum Baumwipfelpfad nur über einen steilen, naturbelassenen Weg zu erreichen (Schiebehilfe erforderlich). Einstieg in den Wipfelpfad über 4 steile Rampen mit ca 8% Steigung (Schiebehilfe erforderlich). Wipfelpfad kann mit dem Rollstuhl nicht komplett befahren werden, trotzdem reizvoll mit Rollstuhl die Baumwipfel zu erkunden.

### Biosphärenhaus Pfälzerwald / Nordvogesen

Am Königsbruch 1  
66996 Fischbach  
Tel. 06393-92100

[www.biosphaerenhaus.de](http://www.biosphaerenhaus.de)





## Spießwoogtal-Tour 33

**Der ca. 2,5 km lange Rundweg ist der Biosphären-Erlebnisweg, er gehört zum Außenbereich des Biosphärenhauses und führt durch das angrenzende Spießwoogtal.**

**Start/Ziel:** Waldparkplatz am Biosphärenhaus

**Wegebeschreibung:** Das Biosphärenhaus ist bewirtschaftet, Behindertentoilette vorhanden. Wanderstrecke ohne nennenswerte Steigungen, außer am Schluss ein ca. 5 m steiler Anstieg zum Ausgangspunkt Waldparkplatz (Schiebehilfe nötig). Die Hälfte des Weges ist befestigter Waldweg, gut mit Rollstuhl zu befahren, die andere Hälfte (Radweg) ist asphaltiert.

12 Stationen zum Spielen und Forschen (Themen aus Natur und Umwelt), teilweise auch für Rollstuhlfahrer machbar. Mehrere Ruhebänke, Rast mit Picknick möglich.



**Spießwoogtal-Tour** | Biosphären-Erlebnisweg  
am Biosphärenhaus · 66996 Fischbach bei Dahn  
[www.biosphaerenhaus.de](http://www.biosphaerenhaus.de)



## Rolli-Tour am Barfußpfad Ludwigswinkel (ca. 1 km) 34

**Start/Ziel:** Kiosk am Barfußpfad im Freizeitgelände „Birkenfeld“ (geöffnet von Anfang April bis Ende Oktober)

**Wegebeschreibung:**

Wir starten am Startpunkt des Barfußpfades, vorbei an den Info-Tafeln und folgen der Barfußpfad-Nummerierung Nr. 1-3 und Nr. 9-10. 2 Abstecher sind möglich (+ 0,5 km bzw. + 0,7 km). Die Tour endet wieder am Kiosk. Kiosk täglich von April bis November von 10 Uhr bis ca. 22 Uhr geöffnet.

**Infos**



Wassergebundene Decke - für Rollstuhlfahrer gut befahrbar. Mit Behindertenparkplatz und Behinderten-WC.



**Rolli-Tour Ludwigswinkel** | Infos bei der Tourist-Information  
Dahner Felsenland · Schulstr. 29 · 66994 Dahn · Tel. 06391-9196222  
[www.dahner-felsenland.de](http://www.dahner-felsenland.de)

# Grenzüberschreitender Radweg entlang der Wieslauter

35

**Der ca. 25 km lange Radweg von Dahn bis nach Wissembourg (Frankreich) ist nicht ganz ohne Tücken.**

**Start:** Stadtmitte Dahn an der kath. Kirche (Behindertentoilette mit Euroschlüssel und Behindertenparkplatz), Bushaltestelle ca. 50 m entfernt.

**Ziel:** Wissembourg Bahnhof

## **Wegebeschreibung:**

Vom Behindertenparkplatz in der Kanalstraße Richtung Verkehrskreisel. Rechterhand an der Kirche vorbei, über Zebrastreifen links in die Mühlgasse einbiegen. Über die Wieslauterbrücke am historischen Mühlrad vorbei erste Straße links in die Wieslauterstraße einbiegen, danach rechts der Hasenbergerstraße folgen, vor der Bahnschiene links der Radwegmarkierung Dt.-frz. Pamina-Radweg Lautertal (blaues Schild „Europaradler“) folgen. Nach ca. 600 m geht es hinter dem Ortsausgang über die Bahnstrecke, der Radwegmarkierung Richtung Bruchweiler/Wissembourg folgen. Vorbei am Schützenhaus steigt die Strecke ein wenig ca. 300 m an (<6%). An der Kreuzung besteht die Möglichkeit zur Abfahrt vom Radweg, um im alten Bahnhöfl (Behindertentoilette) einzukehren. Öffnungszeiten: Dienstag – Samstag 11:00-14:00 Uhr und 17:30-22:00 Uhr: Montag Ruhetag.

In Bruchweiler führt die Strecke durch „Im Grün“ und durch die Dorfstraße. An der Kirche vor der Bahnlinie rechts abbiegen, am Ende der Wiesenstraße links abbiegen und wieder vor der Bahnlinie rechts in die Industriestraße einbiegen. Rechterhand befindet sich der Wasgau-Einkaufsmarkt in dem eine geräumige Kundentoilette vorhanden ist, die auch für Rollstuhlfahrer nutzbar ist. Der weiterführende Pamina-Radweg nach dem Ende der Wiesenstraße wird nun sehr steil, deshalb verlassen wir die Radstrecke und fahren linkerhand am Netto-Einkaufsmarkt vorbei auf der Hauptstraße 700 m Richtung Ortsmitte von Bundenthal. An der Kirche rechts in die abschüssige Bäckerstraße abbiegen um dann gleich wieder links am Dr. Hermann Eichner Platz einzubiegen. Weiter der Weißenburgerstraße folgen. Am Ende der Straße rechts über die Wieslauterbrücke auf der Wegelnburgstraße ca. 100 m treffen wir wieder auf den Pamina-Radweg-Lautertal, links in die Friedhofstraße einbiegen. Niederschlettenbach erscheint auf der gegenüberliegenden Wieslauter-Uferseite. Der Jugendzeltplatz am Teilberg ist neu erbaut, dort befindet sich auch eine Behindertentoilette mit Euroschlüssel.

In Bobenthal rechts ca. 400 m auf der Hauptstraße bis zum Dorfbrunnen, rechts dem Schild „Rad u. Wanderweg in die Mühlenstraße folgen. Hinter der Brücke links in die Lauterstraße Richtung St. Germanshof. Am Ortsausgang beginnt eine ca. 400 m lange Steigung (ca. 8%). Nach ca. 3 km entlang der Lauter erscheint an der Grenze zu Frankreich eine barrierefreie Brücke. Die Strecke verläuft nun weiter bis nach Weiler/F. Am Ortseingang direkt am Radweg befindet sich das Kräutercafe mit einem barrierefreiem Zugang zur Terrasse. Die Herrentoilette ist für Rollstuhlfahrer einigermaßen nutzbar. Mi/Do/Fr/Sa 11:30 – 18:00 Uhr, So 10:00 – 19:00 Uhr, Mo-Di Ruhetag. Durch das Dorf auch auf einer befahrenen Straße hindurch kommt am Ortsausgang eine ca. 100 m lange Steigung (ca. 8%). Parallel zur Straße wieder auf den Radweg wechseln, 1 km bis Wissembourg/F.

# HANDBIKE-TOUR

Ca. 350 m nach dem Ortseingang macht ein schmales weißes Schild auf die nach rechts in eine Straße abzweigende Radroute zur Innenstadt (Centre Ville) aufmerksam. Am Hotel „Moulin de la Walk“ vorbei. Die Route de Weiler in das gegenüberliegende Gässchen überqueren und diesem entlang dem Kanal folgen, bis zum Centrum von Wissembourg. An der Abteikirche „St. Peter u. Paul“ (In der Nähe befindet sich ein öffentl. Behinderten WC), links bis zum „Hotel de Ville“ (Touristik Büro) am Place de la Republique. Behindertentoilette in Planung. Rechts ca. 100 m bis zum Platz Marche aux Choux. Am Verkehrskreislauf links dem Schild „Gare SNCF“ folgen. Der Bahnhof mit Bushaltestelle befindet sich ca. 300 m auf der rechten Seite. Mit dem Bus zurück zum Ausgangspunkt nach Dahn.

**Mehr Infos unter [www.suedwestpfalz-touristik.de/radfahren/themenradwege.html](http://www.suedwestpfalz-touristik.de/radfahren/themenradwege.html)**



**Grenzlandbähnchen:** Fahrt-Dauer: 1,5 Std.  
Rollstuhlplätze im mittleren Waggon.  
Rampen werden angelegt. Man kann im Rollstuhl sitzen bleiben.  
Öffentliche barrierefreie Toilette an der Abteikirche „St. Peter und Paul“.

DAHN  
Euro WC  
DB  
Reichenbach  
Schindhard  
Oberschbach  
Vorderweidenthal  
Busenberg  
B 427  
Bruchweiler  
Bärenbach  
Erlenbach  
Bundenthal  
Niederschlettenbach  
Rumbach  
weiler  
Bobenthal  
Petit Wingen  
WISSEMBOURG  
Euro WC  
DB  
Rechtenbach  
Schweigen  
Altenstadt  
Weiler  
Rott  
Oberhoffen

Jungfernsprung in Dahn

Grenzlandbähnchen



## Pirminiusweg Hornbach-Zweibrücken

36

**Der 11 km lange Radweg ist bis auf drei kurze Sequenzen ebenerdig zu befahren**



**Start/Ziel:** Capito Bistro Restaurant in Hornbach Bahnhofstraße  
Mi – Sa ab 17 Uhr, Sonn- u. Feiertage ab 12 Uhr, Mo + Di Ruhetag  
Mehrere Parkplätze

Behindertentoilette im Capito im Bürgerhaus, Zahlencode für WC im Bistro Capito erhältlich, Mo – Fr 10 – 17 Uhr.

### Wegebeschreibung:

100 m vom Ausgangspunkt, Richtung Ortsmitte Hornbach, dem Radwegschild: Zweibrücken 11 km, Althornbach 3,1 km folgen. Direkt am Radweg am Ortseingang von Rimschweiler Möglichkeit zur Einkehr. Restaurant zur Post mit ebenerdigen Biergarten, 100 m weiter Hasenheim mit ebenerdiger Terrasse. Hinter dem Ortseingang Zweibrücken, links dem Radweg folgen: Zweibrücken 4,0 km, ZW-Ixheim 0,9 km. Nach 100 m rechts in den Radweg: Zweibrücken 3,9 km, ZW-Ixheim 0,7 km. Ab jetzt 1,6 km befestigter, wassergebundener Weg. In der Mitte der Strecke, kurze Wegüberquerung mit 8,3% Steigung und Gefälle, am Ende kurze Steigung mit 7%. Weiter über Brücke links in die Christian-Ott-Straße einbiegen. Radweg: Homburg 13 km, Zweibrücken 2,3 km. Nach Überquerung einer befahrenen Straße, rechts Radweg: Zentrum 1,8 km.

Durch Unterführung Radwegschilder folgen am Verkehrskreisel links. Vor Burger King rechts in Unterführung einbiegen.

Vorm Bahnhof kurze Steigung 7%.

50 m vom Bahnhof entfernt, Möglichkeit zur Einkehr mit Behindertentoilette:

Bistro „Gleis3“. Bushaltestelle am Bahnhof. Mit der Buslinie 235 zurück nach Hornbach bis Haltestelle.





## Planetenweg Hinterweidenthal-Bruchweiler-Bärenbach

**Der 12 km lange Weg von Hinterweidenthal bis nach Bruchweiler hat keine nennenswerten Steigungen und ist komplett asphaltiert (kurzer Abschnitt mit gut befahrbarem Kopfsteinpflaster in Dahn).**



**Start:** Einstiegsmöglichkeiten: Am Erlebnispark Hinterweidenthal (Behindertentoilette und Behindertenparkplatz, steiler Anstieg zu Park). Bahn- und Bushaltestelle „Hinterweidenthal Ort“. An der Sonne direkt am Radweg.

**Ziel:** Ortsmitte Bruchweiler-Bärenbach

### Wegebeschreibung:

Ausgangspunkt ist die „Sonne“ am Planetenweg. Radwegmarkierung folgen bis nach Dahn. In Dahn an der Ecke Ludwigsstraße/Hasenbergstraße (Bäckerei Hof) die Bahngleise überqueren und rechts in die Straße „Im Kaltenbächel“ einbiegen. Nach ca. 600 m geht es hinter dem Ortsausgang erneut über die Bahnstrecke, der Radwegmarkierung Richtung Bruchweiler/Wissembourg folgen. Vorbei am Schützenhaus steigt die Strecke ein wenig ca. 300 m an (<6%). An der Kreuzung besteht die Möglichkeit zur Abfahrt vom Radweg, um im alten Bahnhof (Behindertentoilette) einzukehren. Öffnungszeiten: Dienstag – Samstag 11:00 - 14:00 Uhr und 17:30 - 22:00 Uhr. Montag Ruhetag. In Bruchweiler führt die Strecke durch „Im Grün“. Am Ende der Straße „Im Grün“ an der Ecke Fabrikstraße befindet sich der Planet Pluto, dies ist auch das Ende des Planetenweges.



## ... ein Stück Jakobsweg

Rollstuhlwandern im Fischbacher Königsbruch



**Die ca. 3 km lange Strecke verläuft hauptsächlich auf einem Waldweg mit festem Untergrund und ist ohne nennenswerte Steigungen.**



**Start/Ziel:** Parkplatz der Freizeit- und Bildungsstätte Heilsbach, An der Heilsbach 1, 66996 Schönau (Behindertentoilette)

### **Wegebeschreibung:**

Vom Parkplatz der Bildungsstätte Heilsbach nach 200 m links auf den Radweg einbiegen. Hier beginnt der naturbelassene Waldweg. Nach ca 50 m kommt auf der rechten Seite die Holzbrücke über das Naturschutzgebiet „Königsbruch“.

Leider endet die ca. 400 m lange, geschwungene Holzbrücke an einer befahrenen Landstraße, d.h. um die Wanderung nach Fischbach fortsetzen zu können, sollte man wieder auf der Brücke zurück zum Waldweg fahren. An der Brücke steht eine Schautafel mit Landkarte zur Orientierung. Danach dem Radwegschild Fischbach 2,2 km folgen. Am Ortseingang Fischbach nach rechts ca. 300 m bis zum Biosphärenhaus. Einkehrmöglichkeit und Behindertentoilette.

Auf gleicher Strecke geht's wieder zurück zum Ausgangspunkt Heilsbach.

# HANDBIKE-TOUR



Freizeit- und Bildungsstätte Heilsbach



## Queichtalweg Hauenstein-Annweiler

39



**Der 12 km lange Radweg hat bis auf zwei Streckenabschnitte keine Steigungen.**

**Start:** Bahnhof Mitte Hauenstein  
(barrierefrei, 2 Behindertenparkplätze)

**Ziel:** Bahnhof in Annweiler  
(Einstieg barrierefrei)

### Wegebeschreibung:

Von Bahnhof Mitte 100 m langer Anstieg (ca. 8%) Richtung Ortsmitte. Links dem Radwegschild Annweiler 12 km, Wilgartswiesen 3,3 km folgen. Die Strecke fällt stetig bis Wilgartswiesen ab. In der Ortsmitte von Wilgartswiesen an der Spar-kasse links Radweg Annweiler 8,8 km, Rinntal 4,8 km folgen. Vor Rinntal durch Bundesstraßen-Unterführung, ca. 20 m lange Steigung (ca. 10 %). Ortsdurchfahrt Rinntal und Sarnstall Teilweise auf Straße fahren. Vor Annweiler am Verkehrskreisel durch Unterführung, nach ca. 200 m rechts einbiegen Richtung Krankenhaus. Direkt nach der Bahnlinie links „an den Bächen“ einbiegen. (kurze Strecke wasser-gebundener Weg). Durch Ortsmitte Annweiler, den Radwegschildern folgen.

An Tourist-Info (Behindertentoilette vorhanden)

links über die Bundesstrasse, danach

rechterhand ca. 200 m z um Bahnhof. Gegenüber der Bundesstraße befindet sich eine öffentliche Behindertentoilette mit Euroschlüssel.

Zurück mit dem Zug, bis Ausgangspunkt Bahnhof Mitte Hauenstein.



Haltestelle Wilgartswiesen



**RESTAURANTS · CAFÉS · GASTSTÄTTEN**

überall geeignete, ebenerdige Parkmöglichkeiten und Behindertentoiletten:

**Vereinsgaststätte des VT-Contwig**

Schillerstraße 22 · 66497 Contwig · Tel. 06332-5180

**Altes Bahnhöfel**

An der Reichenbach 6 · 66994 Dahn · Tel. 06391-3755

**Haus des Gastes**

Weißburger Straße 17d · 66994 Dahn · Tel. 06391-3414

**Café Zürn**

Pirmasenser Straße 8 · 66994 Dahn · Tel. 06391-9929099

**Sportpark Dahn**

Eybergstraße 4 · 66994 Dahn · Tel. 06391-2131

**Café-Bistro im Biosphärenhaus**

Am Königsbruch 1 · 66996 Fischbach · Tel. 06393-9933219

**Fabrik-Café**

Pirmasenser Straße · 76846 Hauenstein · Tel. 06392-994152

**Biergarten im Landgasthof am Teufelstisch Familie Meyer GmbH**

Im Handschuhteich 29 · 66999 Hinterweidenthal · Tel. 06396-369

**Bistro-Restaurant Capito**

Bahnhofstraße 4 · 66500 Hornbach · Tel. 06338-99432820

**Bistro Sonnenterrasse**

Weierstrasse · 66969 Lemberg · Verkehrsverein Lemberg, Tel. 06331-49371

**Asia Palast**

Schloßstraße 59 · 66953 Pirmasens · Tel. 06331-7268217

**Kuchems Brauhaus**

Hauptstraße 13 · 66954 Pirmasens · Tel. 06331-213894

**Café Grieve (Bistro am Eingang vom Medicenter)**

Dr.-Robert-Schelp-Platz 1 · 66953 Pirmasens · Tel. 06331-6989907

**Musikclub-Quasimodo**

Pestalozzistr. 102 · 66953 Pirmasens · Tel. 06331-259208

**Sportsbar im Hauptbahnhof**

66954 Pirmasens · Tel. 06331-149675

**Werk1 Bistro**

Lemberger Str. 46 · 66955 Pirmasens · Tel. 06331-716281

**Palatina Golfclub**

Auf dem Aspen 60 · 67714 Waldfischbach · Tel. 06333-279603

**Bistro Gleis 3**

Poststraße 32 · 66482 Zweibrücken · Tel. 06332-73641

**Lichtergarten**

im Hotel Rosengarten · 66482 Zweibrücken · Tel. 06332-9770

## Paddelweiher-Hütte Hauenstein



Von März bis November täglich geöffnet ab 11.30 Uhr. Montag Ruhetag, ausser an Feiertagen.

Von November bis Februar Samstag und Sonntag ab 11.30 Uhr geöffnet.

Infos



P

Parkplatz ca. 400 m entfernt, Personen mit dem blauen Parkschein ist die Durchfahrt direkt vor die Hütte erlaubt. Untergrund kleine Kieselsteine, trotzdem mit Rollstuhl befahrbar. Kleine Rollstuhlwanderung am Weiher entlang bietet sich an, leider kann man den Weiher nicht komplett umrunden.

### Paddelweiher-Hütte

im Hauensteiner Queichtal

Inh. Christof Engel

76846 Hauenstein · Tel. 06392-994518

[www.paddelweiher.de](http://www.paddelweiher.de)

## Gräfensteinhütte PWV Merzalben



Die Hütte ist Mi/So/feiertags von 11 Uhr bis 19 Uhr geöffnet (warme Küche 11-18 Uhr). Ferner geöffnet am Ostermontag, Pfingstmontag und bei Veranstaltungen (siehe Termine im Internet). Sitzplätze im Innenbereich: 100, Außenbereich: 60.

Infos



P

Parken direkt vor der Hütte.

Untergrund teilweise mit Platten, teilweise befestigter Naturbelag, für Rollstuhlfahrer sehr gut befahrbar.

Gesamte Anlage stufenlos.

### Gräfensteinhütte

Familie Stefan · Im Hafertal

66978 Merzalben · Mobil: 0171-7573241

Telefon in der Hütte: 06395-7845

[www.pwv-merzalben.de](http://www.pwv-merzalben.de)

## PWV-Hütte Dahn im Schneiderfeld



Die PWV-Hütte liegt im Naturschutzgebiet Moosbachtal, mit idyllischem Biergarten. Geboten werden Pfälzer Spezialitäten und Hüttengerichte.

Geöffnet: 1.4. - 31.10. Mittwoch bis Sonntag und an Feiertagen 10-18 Uhr

Infos



P

Steiler, ca. 50 m langer, ausgewaschener Waldweg vom Parkplatz aus zur Hütte (Schiebehilfe erforderlich). Personen mit dem blauen Parkausweis ist die Durchfahrt direkt vor die Hütte erlaubt. Befestigter Naturbelag um die Hütte.

**Pfälzerwaldverein Dahn e.V.**

Im Schneiderfeld · 66994 Dahn

Tel. 06391-1793

[www.pwv-dahn.de](http://www.pwv-dahn.de)

## Drachenfelshütte Busenberg



**Pfälzer Hüttenspaß barrierefrei**

Unterhalb der Burgruine Drachenfels, mit schönem Freisitz.

Sitzplätze: 130 innen, 150 außen

Geöffnet: ganzjährig, Mi/Sa/So/Feiertage 11-18 Uhr (außer Weihnachten und Neujahr)

Anmeldung bei Gruppen ist erwünscht.

Infos



P

Parken direkt vor der Hütte. Befestigter Naturbelag für Rollstuhlfahrer gut befahrbar. Keine Stufen. Rampe mit geringer Steigung zur Behindertentoilette.

**Drachenfelshütte** · Tel. 06391-3877

Ansprechpartner: Werner Laag

Teichstraße 17 · 76891 Busenberg

Tel. 06391-3251

[www.pwv-busenber.de](http://www.pwv-busenber.de)



# AUSSICHTSPUNKTE

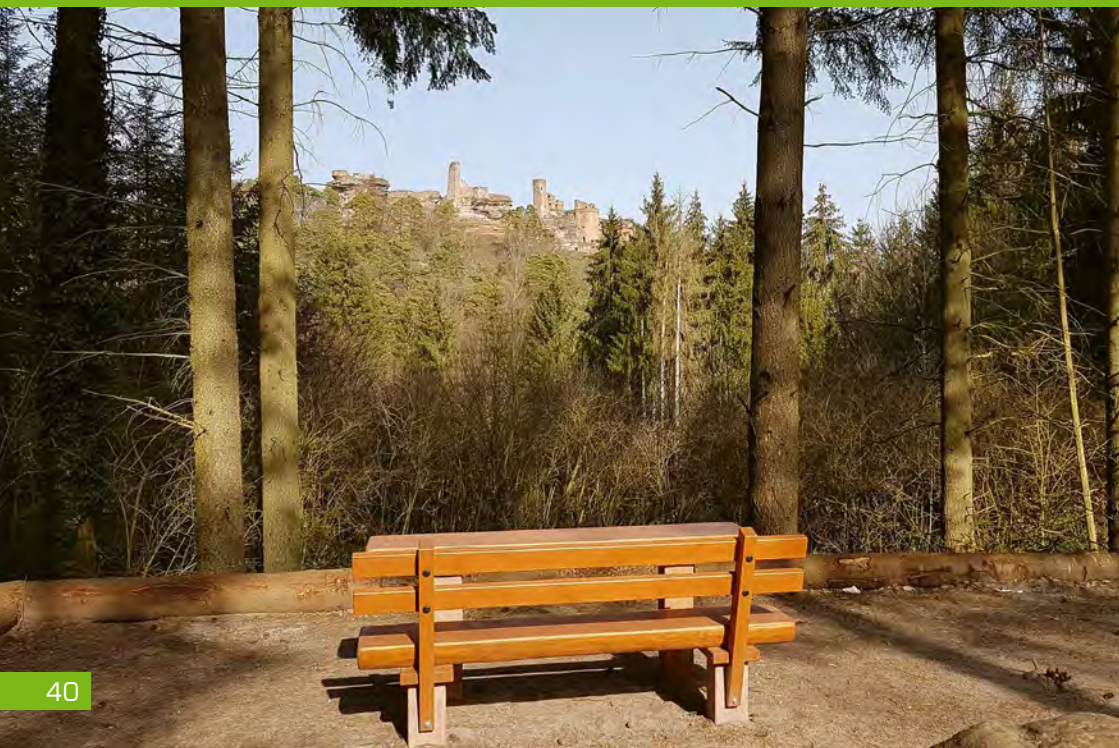
## Schöne Aussicht - Eyberg Dahn

45

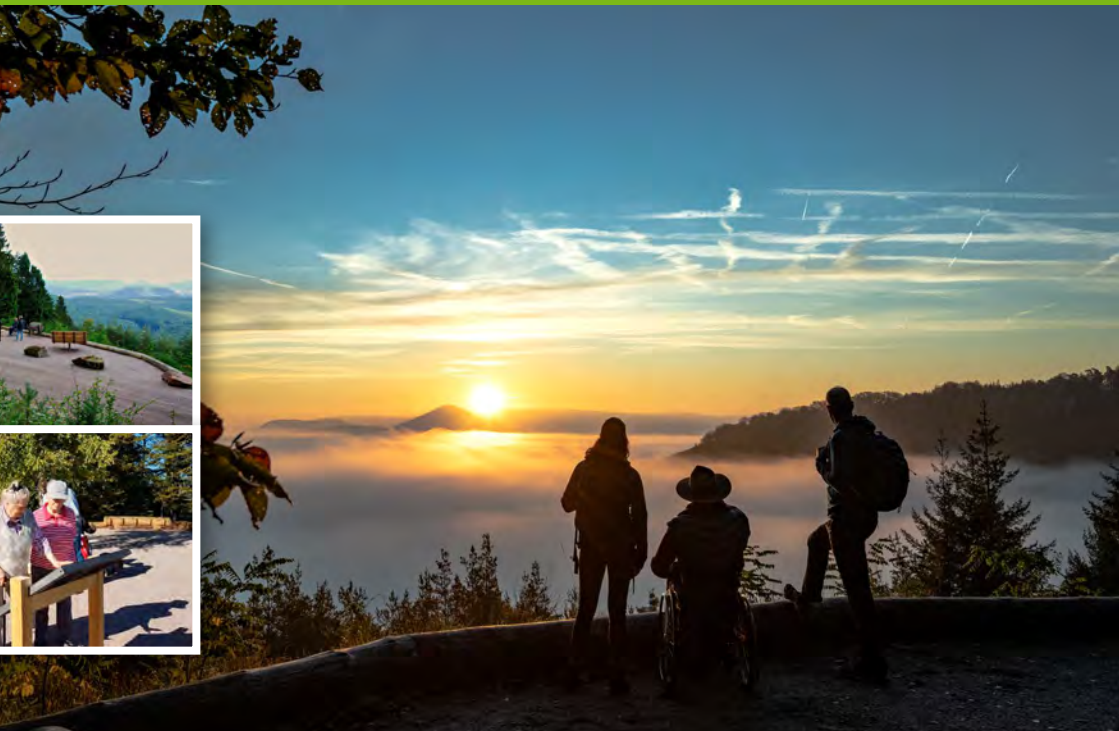
Behindertenparkplatz ca. 200 m vor dem Aussichtspunkt.  
Wassergebundener Waldweg mit dem Rollstuhl gut befahrbar.

Picknickmöglichkeit.

Fahrtstrecke ab Badeparadies bis Parkplatz 3,6 km

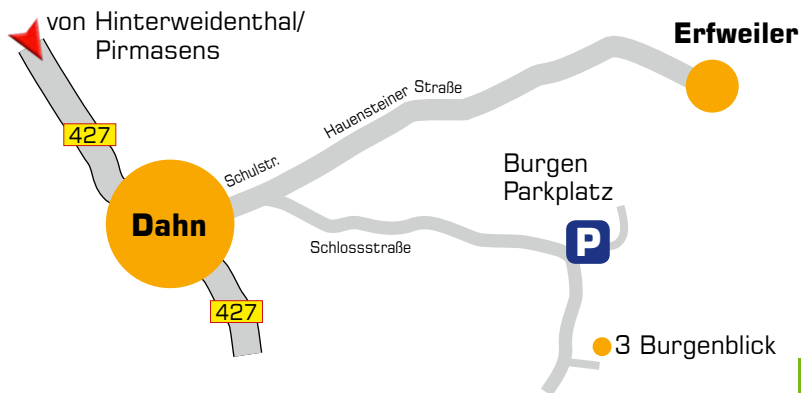






## 3 Burgenblick - oberhalb von Dahn 46

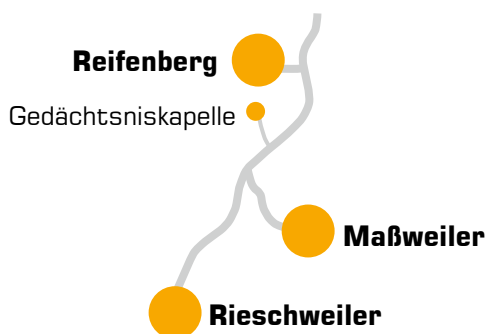
Ausgangspunkt ist der Parkplatz unterhalb der Burganlage Altdahn (Behindertenparkplatz in Planung). Nach dem Verkehrsschild Durchfahrt verboten, ca. 300 m asphaltierter Weg bis zur ersten Weggabelung. Links ca. 8 m wassergebundener Waldweg. Picknickmöglichkeit



## Gedächtniskapelle bei Reifenberg

47

Mit blauem Behindertenparkschein parken direkt davor (mit Bürgermeister besprochen). Befestigter Wiesengrund. Kapelle leider nur über mehrere Stufen zugänglich. Picknickmöglichkeit. Von Rieschweiler-Mühlbach kommend vor Reifenberg links hoch.

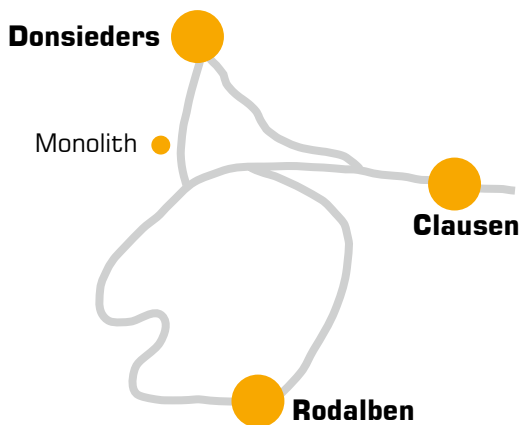




## Monolith bei Clausen/Donsieders

48

Parken direkt davor: Ebenerdig befestigter Untergrund.  
Picknickmöglichkeit.  
Von Rodalben kommend Richtung Donsieders.





## Gartenschau Kaiserslautern

49

**Hier blüht Ihnen was!** Die Gartenschau Kaiserslautern begeistert jährlich von April bis Oktober mit ihrer Blütenpracht, zahlreichen Veranstaltungen, Kulturangeboten, Freizeitmöglichkeiten und unverwechselbaren Highlights wie einer der größten Dinosaurier-Ausstellungen Europas und der LEGO Ausstellung.

Gartenschau · Lauterstraße 51 · 67659 Kaiserslautern  
Tel. 0631-710070 · [www.gartenschau-kl.de](http://www.gartenschau-kl.de)

Infos



Bereitstellung von Rollstühlen & Elektromobilen, behindertengerechte Sanitäranlagen, barrierefreie Veranstaltungs- und Ausstellungshallen



## Zoos Landau + Kaiserslautern + Neunkirchen

50

Elefanten, Tiger, Löwen, Bären, Affen, Pinguine, Kamele, Schlangen ...

Diese und viele weitere exotische Tiere kann man in den Zoos in Kaiserslautern, Landau und Neunkirchen bestaunen.

Infos



### Zoo Landau

Hindenburgstr. 12 · 76829 Landau  
Tel. 06341-137010 · [www.zoo-landau.de](http://www.zoo-landau.de)

Barrierefreier Eingangsbereich. Leichtes Gefälle (6%) zum Kassenhaus. Rollstuhlverleih. 1 Behindertenparkplatz am Eingang, 2 auf dem Zoo-Parkplatz. Zum Tiergehege Schiebehilfe nötig - 14% Steigung). Drei Stufen am Erdmännchen-Gehege. Ansonsten Gelände für Rollstuhlfahrer gut geeignet. Im Zoo-Restaurant eine Behindertentoilette.

### Zoo Kaiserslautern

Zum Tierpark 10 · 67661 Kaiserslautern  
Tel. 06301-71690 · [www.zoo-kl.de](http://www.zoo-kl.de)

3 Behindertenparkplätze, 1 Behindertentoilette am Eingang. Gesamter Bereich ohne Stufen & Schwellen. Der Zoorundgang beginnt mit 2 kurzen Steigungen ca. 8% (Schiebehilfe empfohlen), danach sind die Wege mit dem Rollstuhl gut befahrbar.

### Zoo Neunkirchen

Zoostr. 25 · 66538 Neunkirchen  
Tel. 06821-913633 · [www.neunkircherzoo.de](http://www.neunkircherzoo.de)

3 Behindertenparkplätze, 2 Behindertentoiletten. Eingangsbereich neu, barrierefrei gestaltet. Der komplette Zoo liegt in Hanglage. Manche Wege zu den Gehegen sind sehr steil (Schiebehilfe unbedingt erforderlich)





## Hambacher Schloss 51 Neustadt

**Die Wiege der deutschen Demokratie:** Das weithin sichtbare Schloss oberhalb von Hambach ist Gedenk- und Ausstellungsstätte und ein einzigartiges Kulturdenkmal.

Stiftung Hambacher Schloss · 67434 Neustadt  
Tel. 06321-926290 · [www.hambacher-schloss.de](http://www.hambacher-schloss.de)

Infos



Das Schloss ist komplett barrierefrei. Durchfahrt zu den Behindertenparkplätzen direkt vor dem Schloss mit blauem Parkausweis. Durchfahrt rechts vor Infoshop (Anmeldung). Weiterer Parkplatz vorhanden, von hier jedoch eine Steigung von ca. 5 m bis zum Schlosshof (Schiebehilfe nötig). Audioguide-Angebot für Museum auf Ebene 5.



## Kakteenland 52 Steinfeld

**Wüstenpracht in der Südpfalz:** Hunderttausende Kakteen und andere Wüstenpflanzen erblühen hier in den allerschönsten Formen und Farben, die man in dem mit viel Liebe geführten Familienbetrieb auch zu fairen Preisen kaufen kann.

Ein Bistro und Biergarten laden zur Einkehr ein.  
Kakteenland · Wengelspfad 1 · 76889 Steinfeld  
Tel. 06340-1299 · [www.kakteenland.de](http://www.kakteenland.de)

Infos



Gesamtes Kakteenland ohne Stufen oder Steigungen. Parken direkt davor.



## Draisinentour 53 Altenglan

Erkunden Sie das Pfälzer Bergland mit seinen landschaftlichen Reizen auf der Draisine. Insgesamt 16 Draisinen für Rollstuhlfahrer, eine auch mit Handantrieb. Barrierefreie Gastronomie an der Strecke. Begleitperson notwendig.

Tel. 06381-424270 · [www.draisinentour.de](http://www.draisinentour.de)

Infos



4 Behindertentoiletten entlang der Strecke in Altenglan, Lauterecken und in Staudernheim (Bahnhof)

# CAMPING



## Jugendzeltplatz Hauenstein

54

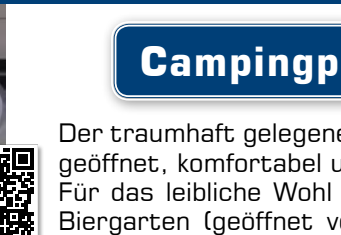
Tel. 06392-9233340  
[www.Jugendzeltplatz-Hauenstein.de](http://www.Jugendzeltplatz-Hauenstein.de)



## Naturcampingplatz „Am Berwartstein“ Erlenbach

55

Tel. 0173-6844532  
[www.naturcampingplatz-berwartstein.de](http://www.naturcampingplatz-berwartstein.de)



## Campingpark Clausensee

\*\*\*\*

56

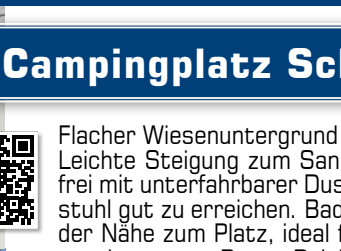
Der traumhaft gelegene Campingplatz ist ganzjährig geöffnet, komfortabel und teilweise barrierefrei. Für das leibliche Wohl sorgen eine Gaststätte mit Biergarten (geöffnet von März bis November) und ein Lebensmittelmarkt für Selbstversorger.

Tel. 06333-5744 · [www.campingclausensee.de](http://www.campingclausensee.de)

Infos



Eine Stufe an der Rezeption. Neuerbaute Toilettenanlage mit behindertengerechtem Sanitärbereich. Tür ist bei Nichtbenutzung leider immer offen.



## Campingplatz Schöntal Ludwigswinkel

57

Flacher Wiesenuntergrund für Rollstuhlfahrer gut befahrbar. Leichte Steigung zum Sanitärhaus. Sanitäreanlage barrierefrei mit unterfahrbarer Dusche. Gaststätte & Kiosk mit Rollstuhl gut zu erreichen. Badesee in der Nähe. Radweg liegt in der Nähe zum Platz, ideal für Handbiketouren und Rollstuhlwanderungen z. B. zum Reiserhof (leider nicht bewirtschaftet).

Tel. 06393-1793 · [www.campingclub-pirmasens.net](http://www.campingclub-pirmasens.net)

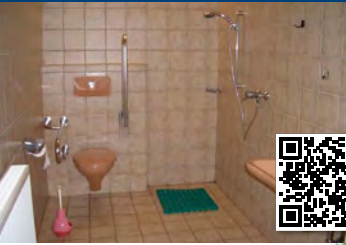
Infos



Sanitärraum: Türbreite: 90 cm  
Bewegungsfreiraum vor WC: 120 x 110 cm | WC mit dem Rollstuhl seitlich befahrbar rechts: 100 cm | Duschplatz: 120 x 120 cm



# CAMPING



## Campingplatz Büttelwoog Dahn

58

Für Rollstuhlfahrer sehr gut geeignet. Leichte Steigung zu Stellplatz. Befestigter Naturbelag. Schlüssel für Behinderten-Sanitäranlage bis zur Abreise erhältlich. 2 identisch barrierefreie Sanitäranlagen, Felsland Badeparadies sowie Sportcenter (Tennis/Bowling) in unmittelbarer Nähe (alles rollstuhlgerecht). Informative Homepage.

Tel. 06391-5622 · [www.camping-buettelwoog.de](http://www.camping-buettelwoog.de)

Infos



P

Sanitärraum: Türbreite: jeweils 94 cm  
Bewegungsfreiraum vor WC: 162 x >200 cm | WC mit dem Rollstuhl seitlich befahrbar links: 96 cm | Duschplatz: 100 x 185 cm



## Camping Neudahner Weiher

59

2 Stufen an der Anmeldung! Stellplätze und Sanitärbereich sind nur über einen kurzen, steilen, geschotterten Weg zu erreichen. Niedrige Waschbecken (56 cm unterfahrbar) ansonsten alles nach DIN-Vorschrift. Schlüssel bis zur Abreise erhältlich. Neuerbauter, barrierefreier Bahnhaltepunkt Moosbachthal ca. 400 m entfernt.

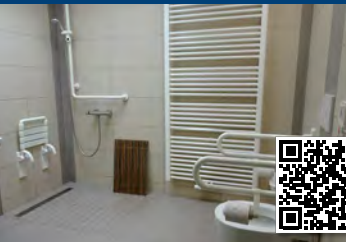
Tel. 06391-1326 · [www.neudahner-weiher.de](http://www.neudahner-weiher.de)

Infos



P

Sanitärraum Damen/Herren: Türbreite: jeweils 90 cm  
Bewegungsfreiraum vor WC: 150 x 150 cm | WC mit dem Rollstuhl seitlich befahrbar links | Duschplatz: 150 x 150 cm



## Wohnmobilplatz zweibrücken

60

Gesamter Bereich ohne Stufen und Schwellen. Schlüssel für Sanitärraum bis zur Abreise erhältlich.

Tel. 06332-9770

[www.womo-zweibruecken.de](http://www.womo-zweibruecken.de)

Infos



P

Sanitärraum: Türbreite: 90 cm | Bewegungsfreiraum vor WC: 120 x 120 cm | WC mit dem Rollstuhl seitlich befahrbar rechts: 80 cm  
Duschplatz: 150 x 150 cm | Waschbecken unterfahrbar: 80 cm





Es ist unser Bestreben, möglichst viele und verlässlich **barrierefreie Urlaubs-Domizile** für Sie anzubieten. Die Auswahl der Unterkünfte, Sehenswürdigkeiten und Ausflugsziele erfolgt nach Möglichkeit entsprechend den Vorgaben der bundesweit gültigen Kennzeichnung „**Reisen für Alle**“ (Infos Seite 9).

**Alle in dieser Broschüre aufgeführten Urlaubs-Domizile wurden von Rollstuhlfahrern besucht und eingehend im Hinblick auf die Barrierefreiheit geprüft. Besonders die Badezimmer wurden präzise ausgemessen (die Maßangaben beziehen sich auf eine sitzende WC Position).**

In der allgemeinen Beschreibung wird die Unterkunft sowie deren Lage beschrieben, z.B. Nähe zum Radweg für Handbike- und Rollstuhlwanderungen, Parkmöglichkeiten, Nutzbarkeit von verschiedenen Behinderungsarten etc., Dinge die sowohl für behinderte als auch nichtbehinderte Menschen von Interesse sind. **Für weiterführende Angaben und spezielle Anfragen steht Ihnen der jeweilige Vermieter sehr gerne zur Verfügung.**

Damit Sie Ihr Urlaubsziel auch mit öffentlichen Verkehrsmitteln bzw. dem AST erreichen können, finden Sie entsprechende Informationen unter „Nützliches“ auf den Seiten 4 bis 9 der Broschüre.



## CityStar-Jugendherberge Pirmasens

61

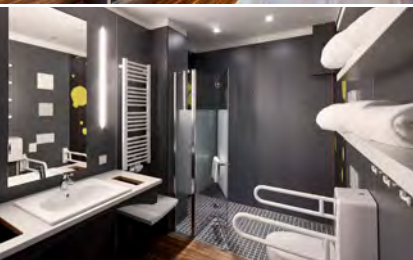
Das neuerbaute Haus liegt im Zentrum der Stadt Pirmasens. Auf 4 Ebenen gibt es jeweils 2 barrierefreie Zimmer, die mit Aufzug zu erreichen sind.

2 Behindertenparkplätze direkt unterhalb der Jugendherberge.

Achtung: Die Jugendherberge liegt an vielbefahrenen Straßen mit Steigungen und Gefällen. Um die Gegend mit dem Rollstuhl zu erkunden, ist eine Schiebehilfe empfohlen.

### Sanitärraum:

Türbreite: >80 cm | Bewegungsraum vor WC: 120 x 150 cm  
WC seitlich mit Rollstuhl anfahrbar rechts u. links >120 cm  
Waschbecken unterfahrbar | Duschplatz: 120 x 150 cm  
Duschhocker auf Anfrage



### CityStar-Jugendherberge

Schützenstraße 12-14 · 66953 Pirmasens · Tel. 06331-808180

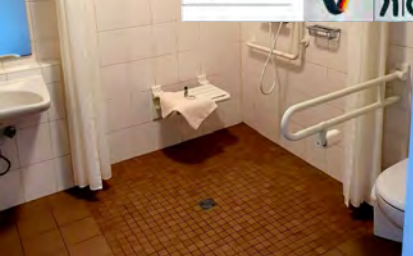
[www.diejugendherbergen.de/pirmasens](http://www.diejugendherbergen.de/pirmasens)







Barrierefreiheit  
geprüft



62

## Die Heilsbach Schönau

Vollständig barrierefreie Anlage mit Mehrzweckhalle und Freibad mit Einstieghilfe. 16 Zimmer sind rollstuhlgerecht umgebaut, davon sind alle mit Bäder nach DIN 18040-2 ausgestattet. Auf Wunsch auch inkl. Pflegebett. Elektrische Türanlagen in den Eingangsbereichen und Aufzüge in allen Gebäuden machen den Aufenthalt für Menschen mit körperlicher Beeinträchtigung angenehm.

Rollstuhlwanderungen, bspw. über die Holzbrücke zum Biosphärenhaus Fischbach sind möglich. Begleithunde mit entsprechender Bescheinigung übernachten kostenlos.

### Sanitärräume:

16 rollstuhlgerechte Zimmer mit Bad nach DIN 18040-2



### Bildungs- und Freizeitstätte

An der Heilsbach 1 · 66996 Schönau · Tel. 06393-802-0 · Fax 802-288

[www.heilsbach-schoenau.de](http://www.heilsbach-schoenau.de)



Buslinie 250 umsteigen in Dahn Stadtmitte Buslinie 251 Haltestelle Schönau (Ort) barrierefrei · Abholdienst (mit behindertengerechtem Kleinbus) ab Haltestelle



Bahnhof  
Pirmasens Hbf  
(barrierefrei)



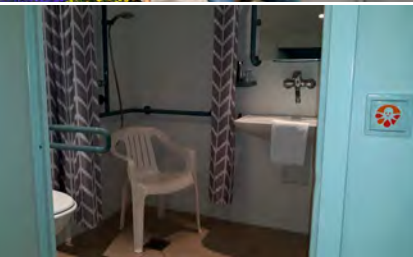
## Geistliches Zentrum Maria Rosenberg

63

2 barrierefreie Zimmer mit Einzelbetten für jeweils zwei Personen. Zimmer 63 sehr eng. Die Zimmer sind spartanisch eingerichtet, z.B. kein Fernsehgerät. Duschen sind jeweils unterfahrbar. Die gesamte Anlage ist durch Aufzüge barrierefrei, darunter 2 Kirchen und Kapellen. Täglich Messen und es besteht die Möglichkeit für Gespräche mit einem Pfarrer. Entspannte Rollstuhlsparziergänge in den Parkanlagen bieten sich an. 2 Behindertenparkplätze sind vorhanden.

### Sanitärraum:

Türbreite: 80 cm | Bewegungsraum vor WC: 80 x 120 cm WC mit dem Rollstuhl seitlich befahrbar rechts: 110 cm Duschplatz: 110 x 110 cm



Geistliches Zentrum Maria Rosenberg · 67714 Waldfischbach-Burgalben Rosenbergstraße 22 · Tel. 06333-923200 · Fax 923280

[www.maria-rosenberg.de](http://www.maria-rosenberg.de)



Buslinie 248 Waldfischbach Bahnhof bis Haltestelle Welschstraße (nicht barrierefrei) Fußweg ca. 600 m (Schiebehilfe nötig)



Bahnhof  
Pirmasens Hbf  
(barrierefrei)

## Hotel Rosengarten am Park zweibrücken

64



2 barrierefreie, modern eingerichtete Zimmer im Erdgeschoß. Zimmer für Rollstuhl eng bemessen, Bad mit Schiebetür jeweils geräumig mit unterfahrbarer Dusche. Duschhocker auf Anfrage vorhanden. Kleiner Absatz (6 cm) vor dem Zugang des Hotels leider nicht umfahrbar. Barrierefreier Zugang zum angrenzenden Rosengarten. Das Hotel-Restaurant liegt in der Nähe von verschiedenen Freizeitmöglichkeiten, die mit dem Rollstuhl zugänglich sind (Freizeitbad, Festhalle, Rosengarten, Stadtmuseum, Minigolf usw.). Behinderten-Parkplätze vorhanden.

### Sanitärraum:

Türbreite: 93 cm Schiebetür | Bewegungsraum vor WC: 120 x >200 cm | WC mit dem Rollstuhl seitlich befahrbar rechts: 128 cm | Duschplatz: 120 x >200 cm



### Hotel Rosengarten am Park

Rosengartenstr. 60 · 66482 Zweibrücken · Tel. 06332-9770

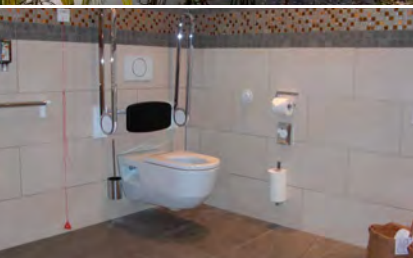
[www.rosengarten-am-park.de](http://www.rosengarten-am-park.de)



Buslinie 226 Zweibrücken  
Festhalle 550 (barrierefrei), ebenerdiger Fußweg



Bahnhof Zweibrücken  
(barrierefrei)



## Hotel Pfalzblick Dahn

65

Der neugebaute Hotelanbau ist barrierefrei und durch Aufzug zu erreichen. Das geräumige Zimmer Nr.531 (Drachenfels) mit Balkon ist rollstuhlgerecht. Zimmer 532-535 sind für Rollstuhlfahrer geeignet. *Achtung:* Die neuerbaute Saunalandschaft mit Schwimmteich ist leider nur über mehrere Treppen zu erreichen! Hotel liegt in Hanglage und nur über eine steile Straße zu erreichen (Schiebehilfe vonnöten). 1 Behindertenparkplatz

### Sanitärraum:

Türbreite: >80 cm | Bewegungsraum vor WC: 150 x 150 cm  
WC mit dem Rollstuhl seitlich anfahrbar rechts: > 150 cm  
Waschbecken nicht unterfahrbar | Duschplatz: 150 x 150 cm



### Pfalzblick Wald Spa Resort

Goethestraße 1 · 66994 Dahn · Tel. 06391-4040

[www.pfalzblick.de](http://www.pfalzblick.de)



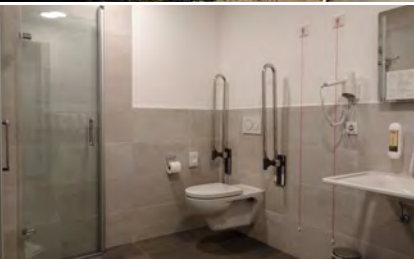
Buslinie 250 Haltestelle Dahn Stadtmitte (barrierefrei), |  
Bahnhof Bad Bergzabern (barrierefrei) Buslinie 545 Halte-  
stelle Dahn Stadtmitte (barrierefrei) | Fußweg ca. 300 m



Bahnhof  
Pirmasens Hbf  
(barrierefrei)

## Landgasthaus Ständenhof Ruppertsweiler

66



Gesamter Bereich ohne Stufen und Schwellen. Gelände im Außenbereich mit großem Parkplatz leicht ansteigend/abfallend. Das Hotel besitzt 1 rollstuhlgerechtes (Zimmer 208) und 3 rollstuhlgeeignete Zimmer, alle mit Balkon, die jeweils mit dem Aufzug (T 150 x B 120) zu erreichen sind. Durchgang zum Restaurant mit Behindertentoilette ebenerdig.

### Sanitärraum von Zimmer 208:

Türbreite: 93 cm | Bewegungsraum vor WC: 150 x 150 cm  
WC mit dem Rollstuhl seitlich befahrbar links: > 96 cm  
Waschbecken unterfahrbar: 76 cm | Duschplatz mit Duschkabine: 150 x 150 cm



### Hotel Landgasthaus Ständenhof

Fam. Ehrgott · Ständenhof 1 · 66957 Ruppertsweiler · Tel. 06395-6276

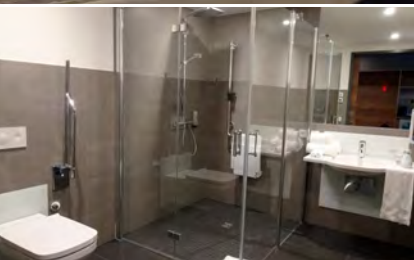
[www.hotel-landgasthaus-staendenhof.de](http://www.hotel-landgasthaus-staendenhof.de)



Bushaltestellen leider nur bis zu den Ortschaften Ruppertsweiler und Münchweiler.



Bahnhof Pirmasens Hbf (barrierefrei)



## Emils Hotel Pirmasens

67

Gesamter Bereich von dem neuerbauten Hotel ohne Stufen und Schwellen. Parkplatz auf der anderen Straßenseite gegenüber vom Hotel. Parken in der Tiefgarage durch Reservierung möglich. Das Zimmer 111 ist barrierefrei mit Hartboden und mit dem Aufzug (T 142 x B 110 cm) zu erreichen. Im Untergeschoss befindet sich für Restaurant- und Tagungsgäste eine Behindertentoilette.

### Sanitärraum:

Türbreite: 89 cm (Schiebetür) | Bewegungsraum vor WC: 150 x 150 cm, WC seitlich mit dem Rollstuhl befahrbar links: 120 cm | Toilettensitz und Waschbecken höhenverstellbar  
Duschplatz mit Glaskabine: 125 x 145 cm



### Emils Hotel

Luitpoldstraße 2 · 66954 Pirmasens · Tel. 06331-87570

[www.emilshotel.de](http://www.emilshotel.de)



Buslinie 203, 242 Exerzierplatz Haltestelle Winzeln Ortsmitte (nicht barrierefrei) Fußweg ca. 50 m



Bahnhof Pirmasens Hbf (barrierefrei)



## Landhotel Weihermühle Herschberg

68



Gesamter Außenbereich ohne Stufen und Schwellen. 2 Behindertenparkplätze direkt davor. Das neuerbaute Hotel verfügt über ein großzügiges, rollstuhlgerechtes Zimmer (Zimmer 402). Leider ist der Balkon nur über einen Absatz (21 cm) zu erreichen. Das Zimmer 409 mit französischem Balkon ist für Rollstuhlfahrer geeignet (geräumiges Bad mit befahrbarem Duschplatz). *Achtung:* Die Barlounge und der Durchgang zum Restaurant sind über eine steile Rampe (ca. 9%) zu erreichen (Schiebehilfe erforderlich). 1 Stufe (18 cm) zum Restaurant, mobile Rampe kann angelegt werden.

**Sanitärraum (Zimmer 402):** Türbreite: 96 cm Schiebetür  
Bewegungsraum vor WC: 120 x 120 cm | WC mit dem Rollstuhl seitlich befahrbar rechts: 120 cm | offener Duschplatz: 120 x 120 cm | Waschbecken unterfahrbar: 75 cm



**Landhotel Weihermühle** · Sebastian Cronauer  
Weihermühle 1 · 66919 Herschberg · Tel. 06334 5584  
[www.landhotel-weihermuehle.de](http://www.landhotel-weihermuehle.de)



Keine Busverbindung zur Weihermühle  
Ruftaxi ab Bahnhof Thaleischweiler

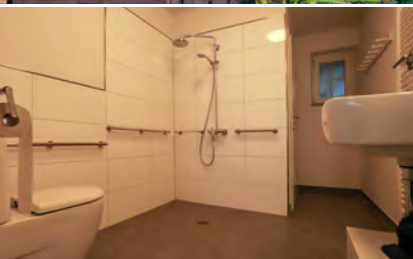


Bahnhof Thaleischweiler -  
Fröschen (barrierefrei)



## Ferienwohnung „Am Hochstein“ Dahn

69



Inhaber sitzt selbst im Rollstuhl. Gesamter Bereich ohne Stufen und Schwellen. Wohnung ist durch einen Nebeneingang über eine Rampe (ca. 7%) zu erreichen. Parken direkt vorm Gebäude. Das Haus liegt direkt am Stadtpark, ideal für eine Rollstuhlwanderung um den Park (siehe Seite 25).

### Sanitärraum:

Türbreite: 80 cm | Bewegungsraum vor WC 120 x 150 cm  
WC seitlich mit dem Rollstuhl befahrbar rechts: 120 cm  
Waschbecken unterfahrbar: 76 cm  
Duschplatz: 150 x 150 cm | Duschrollstuhl auf Anfrage



**Ferienwohnung „Am Hochstein“** · Inhaber: Martin Miller und Rita Sarter  
Tannstr. 18 · 66994 Dahn · Tel. 06391-2460  
[www.dahn-ferienwohnung-barrierefrei.de](http://www.dahn-ferienwohnung-barrierefrei.de)



Buslinie 250 Haltest. Dahn Haus des Gastes (barrierefrei) | Bahnhof Bad Bergzabern (barrierefrei) Buslinie 545 Haltest. Haus des Gastes (barrierefrei) | Fußweg ca. 300 m barrierefrei, die letzten 50 m ansteigend (Schiebehilfe empfohlen)



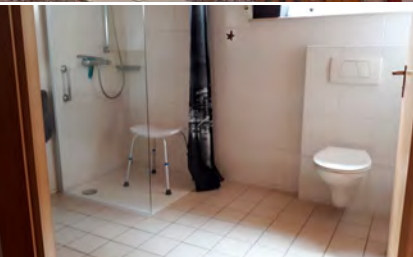
Bahnhof  
Pirmasens Hbf  
(barrierefrei)



## Ferienwohnung Kreusch Dahn

70

Gesamter Bereich befestigt und ohne Stufen.  
Parken direkt vorm Haus auf einer verkehrsreichen Straße mit ca. 8% Steigung, oder in einer Seitenstraße gegenüber der Ferienwohnung, Tür zur Küche 75 cm.



### Sanitärraum:

Türbreite: 105 cm | Bewegungsraum vor WC 120 x 120 cm  
WC seitlich mit dem Rollstuhl anfahrbar rechts: > 120 cm  
Waschbecken unterfahrbar: 70 cm | Duschkabine: 100 x 98 cm  
Glaswand | Duschklocher vorhanden



### Ferienwohnung Kreusch

Hasenbergstraße 45 · 66994 Dahn · Tel. 06391-3439

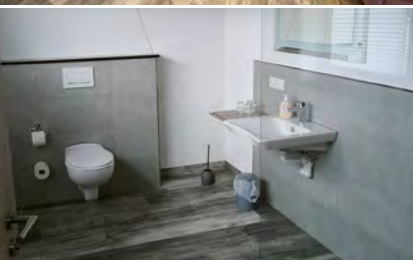
[www.ferienwohnung-kreusch.de](http://www.ferienwohnung-kreusch.de)



Buslinie 250 Haltestelle Dahn Stadtmitte (barrierefrei) | Bahnhof Bad Bergzabern (barrierefrei) Buslinie 545 Haltestelle Dahn Stadtmitte (barrierefrei) | Fußweg ca. 600 m teilweise 8% Steigung



Bahnhof Pirmasens Hbf (barrierefrei)



## FBA Village Budenthal

71

Das neuerbaute Village verfügt auch über eine großzügige, barrierefreie Wohnung. In dieser ist der Balkon jedoch nur über eine Stufe zu erreichen.

**Achtung:** Der Pool im Außenbereich ist nur über einen steilen Straßenabschnitt zu erreichen (Schiebehilfe empfohlen). Der bodengleiche Pool hat keine Einstiegshilfe. Der Frühstücksraum ist im gegenüberliegenden Haus über die Straße barrierefrei zu erreichen. Im Village befindet sich ein Fahrradgeschäft, für eventl Reparaturen am Rollstuhl.

### Sanitärraum:

Türbreite: > 80 cm | Bewegungsraum vor WC: 150 x 150 cm  
WC mit dem Rollstuhl seitlich anfahrbar | Waschbecken unterfahrbar | Duschkabine mit Glasscheibenabtrennung 110 x 150 cm



### FBA Village GmbH · Kerstin Leidner

Am Sonneneck 2-4 · 76891 Budenthal · Tel. 06394-9209476

[www.fba-village.de](http://www.fba-village.de)



Buslinie 250 umsteigen Dahn Stadtmitte Linie 251 Haltestelle Budenthal | Bahnhof Bad Bergzabern Buslinie 252 Haltestelle Budenthal | Fußweg 100 m ebenerdig



Bahnhof Pirmasens Hbf (barrierefrei)



## Ferienwohnung Bergstrasse Fischbach

72



Gesamter Bereich ohne Stufen und Schwellen. Parken auf Straßenrand direkt vorm Eingang. Straße kaum befahren. Alle benötigten Türen >80 cm.

*Achtung:* Tür zum Balkon 70 cm. Steile Hofeinfahrt zum Freisitz im Garten (Schiebehilfe erforderlich).

### Sanitärraum:

Türbreite: 80 cm | Bewegungsraum vor WC: 150 x 150 cm  
WC mit dem Rollstuhl seitlich anfahrbar links | Duschkabine ebenerdig mit Glastür, engste Stelle 77 cm



### Ferienwohnung Bergstrasse

Familie Krug · Bergstrasse 11 · 66996 Fischbach · Tel. 06393-1302

[www.fewojosefkrug.de](http://www.fewojosefkrug.de)



Buslinie 250 umsteigen in Dahn Stadtmitte Buslinie 251  
Haltestelle Feuerwehrhaus (nicht barrierefrei),  
900 m Fußweg mit teilw. Steigungen (Schiebehilfe von Nöten)

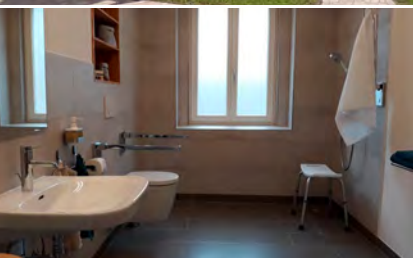


Bahnhof  
Pirmasens Hbf  
(barrierefrei)



## Altes Zollhaus Fischbach

73



Gesamter Bereich ohne Stufen und Schwellen. Das Erdgeschoss des neusanierten Zollhauses ist komplett barrierefrei. Der Eingang ist über die Terrasse mit einem geschwungenen Aufgang (6%) problemlos zu erreichen. Die hochwertige, vorbildlich-barrierefreie Ferienwohnung hat 4 Schlafzimmer und zwei Badezimmer (eins barrierefrei) und ist für Gruppen bis zu 8 Personen geeignet. Parken direkt davor. Inhaber wurde im Vorfeld durch Rollstuhlfahrer beraten.

### Sanitärraum:

Türbreite: >80 cm | Bewegungsraum vor WC: 150 x 150 cm  
WC seitlich mit dem Rollstuhl anfahrbar rechts: > 120 cm  
Waschbecken unterfahrbar | Duschkabine: 150 x 150 cm  
Duschhocker vorhanden



### Altes Zollhaus

Martin Kissel · Bitscher Str. 21a · 66996 Fischbach · Tel. 0163-2024581

[www.altes-zollhaus-fischbach.de](http://www.altes-zollhaus-fischbach.de)



Buslinie 250 umsteigen in Dahn Stadtmitte  
Buslinie 251 Haltestelle Feuerwehrhaus (direkt  
vor Ferienwohnung nicht barrierefrei)



Bahnhof  
Pirmasens Hbf  
(barrierefrei)

# UNTERKÜNFTE



## Zollhof Ludwigswinkel

74

Im ehemaligen Zollhof entstand eine neue barrierefreie Wohnung (LW 805) mit ca. 140 qm Fläche. 2 Bäder, 2 Schlafzimmer und barrierefreie Küche. Parken direkt davor. Investor hat sich im Vorfeld über Barrierefreiheit informiert.

Achtung: Hoher Übergang zur Terrasse, Rampe kann angelegt werden (bitte vorher mit Vermieter abklären). Informative Webseite

### Sanitärraum:

Türbreite: 90 cm | Bewegungsraum vor WC: 110 x 150 cm  
WC mit dem Rollstuhl seitlich befahrbar rechts 150 cm, keine Haltegriffe | tiefwandiges Waschbecken unterfahrbar  
Duschplatz: 132 x 150 cm, keine Haltegriffe



**Zollhof Ludwigswinkel** · Lovis Ochs

Fabrikstraße 8+8a · 66996 Ludwigswinkel · Tel. 0157-58249863

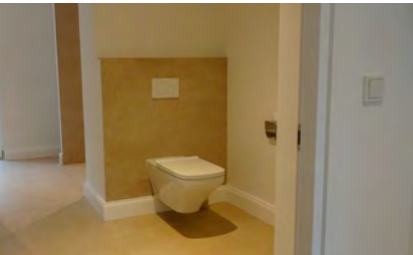
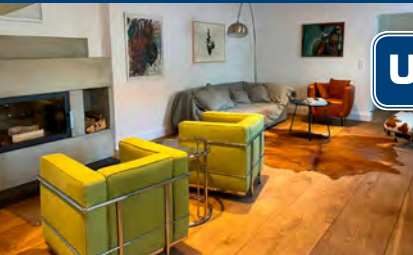
[www.unterpetersbaechlerhof.de/#](http://www.unterpetersbaechlerhof.de/#)



Linie 250 Haltestelle Dahn Stadtmitte (barrierefrei) umsteigen Linie 251 Ludwigswinkel Zollhof (nicht barrierefrei) | Bahnhof Bad Bergzabern (barrierefrei) Linie 545 umsteigen Haltestelle Dahn Reichenbach (barrierefrei) Linie 251 Haltestelle Ludwigswinkel Zollhof (nicht: barrierefrei) ca. 350 m Fußweg ebenerdig bis zur FeWo



Bahnhof Pirmasens Hbf (barrierefrei)



## Unterpetersbächlerhof Fischbach

75

Hier entstanden anspruchsvolle Wohnungen, mit einer hochwertigen, barrierefreien Ferienwohnung. Parken direkt vorm Eingang.

Weitläufiges Gelände mit großer Liegewiese. Der gesamte Außenbereich ist befestigt und ohne Stufen. Saunabereich ebenfalls barrierefrei. Investor hat sich im Vorfeld über Barrierefreiheit informiert.

Achtung: Hoher Übergang zur Terrasse, Rampe kann angelegt werden (bitte vorher mit Vermieter abklären). Informative Webseite

### Sanitärraum:

Türbreite: > 80 cm | Bewegungsraum vor WC: 120 x 150 cm  
WC mit dem Rollstuhl seitlich anfahrbar rechts: > 120 cm  
Waschbecken nicht unterfahrbar | Duschplatz 150 x 150 cm



**Unterpetersbächlerhof**

Lovis Ochs · Unterpetersbächlerhof 10-16 · 66996 Fischbach/Dahn

Tel. 06393/9937107 · [www.unterpetersbaechlerhof.de](http://www.unterpetersbaechlerhof.de)



Buslinie 250 umsteigen in Dahn Stadtmitte Buslinie 251 Haltestelle Siedlung 100 m ebenerdig entfernt



Bahnhof Pirmasens Hbf (barrierefrei)



## Ferienwohnung Lokschuppen 76 Dahn

Die Ferienwohnung mit Eisenbahnromantik verfügt über 2 Schlafzimmer, Gesamter Bereich ohne Stufen und Schwellen. Parken direkt davor.

Das gegenüberliegende, barrierefreie Restaurant mit Behindertentoilette ist mit dem Rollstuhl gut zu erreichen. Inhaber hat sich vorm Umbau über Barrierefreiheit informiert.



### Sanitärraum:

Türbreite: > 80 cm | Bewegungsraum vor WC :120 x 120 cm  
WC seitlich mit dem Rollstuhl befahrbar rechts: 100 cm  
Waschbecken unterfahrbar | Duschplatz Glaswand 110 x 150 cm | Duschsitz vorhanden



### Ferienwohnung Lokschuppen · Altes Bahnhof'1

Matthäus Burkart · An der Reichenbach 6 · 66994 Dahn-Reichenbach ·  
Tel. 0170-1617155 · [www.ferienbahnhof-reichenbach.de](http://www.ferienbahnhof-reichenbach.de)



Linie 250 Haltest. Dahn Stadtmitte (barrierefrei) umsteigen Linie 251 Haltest. Dahn-Reichenbach (barrierefrei) | Bahnhof Bad Bergzabern (barrierefrei) Linie 545 Haltest. Dahn-Reichenbach (barrierefrei) | Fußweg ca. 200 m ebenerdig



Bahnhof  
Pirmasens Hbf  
(barrierefrei)



## Landhaus im Blumeneck 77 Rumbach

Bereits beim Bau der beiden Ferienwohnungen Luise und Lisbeth wurde das Erdgeschoss barrierefrei geplant. Jede der beiden großzügig und modern ausgestatteten Wohnungen besteht aus insgesamt 3 Schlafzimmern und 2 bzw. 3 Duscbädern wovon sich jeweils nur ein Schlafzimmer mit Duscbad zusammen mit Küche, EB- und Wohnzimmer im barrierefreien Erdgeschoss befindet. Auch Terrassen & Garten sind ebenerdig. Parkplätze ausreichend vorm Haus. Der asphaltierte Radweg direkt am Haus eignet sich für Handbiketouren oder Rollstuhlwanderungen.

**Sanitäräume: Haus Luise:** Türbreite: 96 cm | Bewegungsraum vor WC: 110 x 200 cm | WC mit dem Rollstuhl seitlich befahrbar rechts: 140 cm, links: 120 cm | Duschplatz: 120 x 160 cm | **Haus Lisbeth:** Türbreite: 94 cm | Bewegungsraum vor WC: 115 x 200 cm | WC mit dem Rollstuhl seitlich befahrbar links: >200 cm | Duschplatz: 115 x 200 cm



### Landhaus im Blumeneck

Hauptstraße 46 · 76891 Rumbach · Tel. 06394-993947  
[www.landhaus-blumeneck.de](http://www.landhaus-blumeneck.de)



Buslinie 250 umsteigen in Dahn Buslinie 251 Haltestelle Rumbach Ort (nicht barrierefrei), ca. 300 m ebenerdiger, barrierefreier Fußweg



Bahnhof  
Pirmasens Hbf  
(barrierefrei)



## Ferienwohnung Rauhberg 78 Spirkelbach



Parken direkt vorm Eingang allerdings mit ca 6% Steigung. Ferienwohnung liegt an der Felsenstraße mit ca 8% Steigung. Am Eingang eine kleine 6 cm hohe Stufe (Rampe zum anlegen vorhanden).

### Sanitärraum:

Türbreite: 82 cm | Bewegungsraum vor WC: 120 x 150 cm  
WC mit dem Rollstuhl seitlich befahrbar rechts: > 150 cm  
Waschbecken unterfahrbar | Duschplatz: 150 x 150 cm



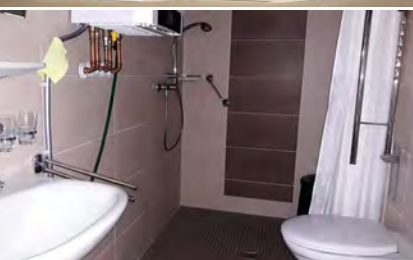
**Ferienwohnung Rauhberg** · Wilfried Birnbaum  
Felsenstraße 1a · 76848 Spirkelbach · Tel. 0178-2705973  
[www.ferienwohnung-suedwestpfalz.de](http://www.ferienwohnung-suedwestpfalz.de)



Buslinie 259 Haltestelle Spirkelbach Dorfgemeinschaftshaus (nicht barrierefrei), Fußweg ca. 500 m teilweise >8% Steigung (Schiebehilfe von Nöten)



Bahnhof  
Wilgartswiesen  
(barrierefrei)



## Ferienwohnung Knecht 79 Thaleischweiler

Das Holzhaus in Ortsmitte mit Jagdambiente liegt in Hanglage d.h. schwieriges Terrain für Rollstuhlfahrer. Hofeinfahrt zum Haus über eine kleine Steigung (ca. 8%), Parken direkt am Haus möglich. Wohnung über eine 5,40 m lange Metallrampe am Haus entlang mit Ruhepodest am Eingang zu erreichen (7,5%). Haltegeländer rechts.

### Sanitärraum:

Türbreite: 83 cm | Bewegungsraum vor WC: 75 x 120 cm  
WC mit dem Rollstuhl seitlich befahrbar rechts: 140 cm  
Duschplatz: 143 x 140 cm



**Ferienwohnung Knecht** · Familie Knecht  
Herschberger Straße 5 · 66987 Thaleischweiler-Fröschen  
Tel. 06334-1496 · [www.ferienhaus-knecht.de](http://www.ferienhaus-knecht.de)



Buslinie 245 Haltestelle Thaleischweiler – Höheinöderstr. (nicht barrierefrei), Fußweg ca. 200 m teilweise steil (Schiebehilfe von Nöten)



Bahnhof  
Thaleischweiler-Fröschen  
(barrierefrei)

## Die Pfalzherberge Waldfischbach-Burgalben

80



Das neugebaute Gebäude ist zu 100% barrierefrei, selbst Elektrorollstuhlfahrer finden sich hier gut zu recht. Parken direkt vorm Haus. Gesamter Bereich ebenerdig und schwellenfrei.



### Sanitärraum:

Türbreite: 90 cm | Bewegungsraum vor WC: 150 x 150 cm  
WC seitlich mit dem Rollstuhl befahrbar rechts: > 60 cm,  
links: 80 cm | Waschbecken unterfahrbar | Duschplatz: 150  
x 150 cm | Duschhocker vorhanden



### Die Pfalzherberge · Familie Neu

Pirminiusring 54 · 67714 Waldfischbach-Burgalben · Tel. 06333-4318

[www.pfalzherberge.com](http://www.pfalzherberge.com)



Buslinie 248 Haltestelle Welschstraße (nicht barrierefrei), Fußweg sehr steiles Terrain, Vermieter kontaktieren



Bahnhof  
Pirmasens Hbf  
(barrierefrei)



## Hilschberghaus Rodalben

81

Das barrierefreie Zimmer befindet sich im ersten Stock und ist nur über einen schmalen, langsamen Treppenlift zu erreichen

*Achtung:* Plattform von Lift ist nur 75 cm breit!!  
1 Behindertenparkplatz



### Sanitärraum:

Türbreite: 90 cm | Bewegungsraum vor WC :120 x 150 cm  
WC mit dem Rollstuhl seitlich befahrbar rechts: > 120 cm  
Waschbecken unterfahrbar | Duschplatz 120 x 150 cm  
Duschhocker vorhanden



### PWV Hilschberghaus

Fichtenstraße 1b · 66976 Rodalben · Tel. 06331-18020

[www.pwvhilschberghaus.de](http://www.pwvhilschberghaus.de)



Buslinie 248 Haltestelle Realschule plus (nicht barrierefrei), 300 m langer Anstieg bis zum Haus (Schiebehilfe von Nöten)



Bahnhof  
Rodalben  
(barrierefrei)

# UNSERE BROSCHÜREN



Magazin



Unterkünfte



Radkarte



WANDERarena Wanderbroschüre



Ausflugsziele



Gästeführungen



Kinderheft



Camping & Wohnmobil



Gastronomie



Veranstaltungen

**Einfach bestellen bei der**  
Südwestpfalz Touristik · Tel. 06331-809126  
[www.suedwestpfalz-touristik.de](http://www.suedwestpfalz-touristik.de)

AUF WIEDERSEHEN IN DER  
SÜDWESTPFALZ

